

Erstellt von Robert Müller

Hallo PSR-9000 & 9000Pro Freunde

Thema

LAUTSTÄRKE IM MIDI-FILE ANPASSEN

Danke an Marlise Jetzer für die super Fotos



Song über **SONG FILE DIRECTORY** anwählen



Bei **KB – Team** gibt es eine gepackte **PDF Datei** (editfile.zip)
wie man bei **SONG FILE DIRECTORY** eine **Verknüpfung** erstellt
und ein Midifile bearbeitet.

<http://www.kb-team.de/keyboards/psr/psr9000/editfile.zip>

Im **DIGITAL STUDIO** die mittlere Taste **DIGITAL RECORDING** drücken



Taste **A** = **SONG CREATOR** drücken



Taste **C** = **CURRENT SONG** drücken



Song wird eingeladen.



Taste **C** = MULTI TRACK RECORD drücken



Jetzt ist man im Sequenzer



3X NEXT drücken (bei PAGE CONTROL)



= SET UP



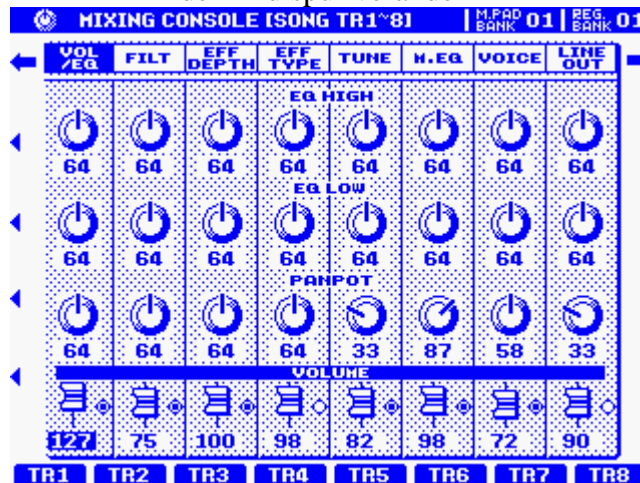
Ab hier muss man in den Mixer

Im **DIGITAL STUDIO** die untere Taste **MIXING CONSOLE** drücken



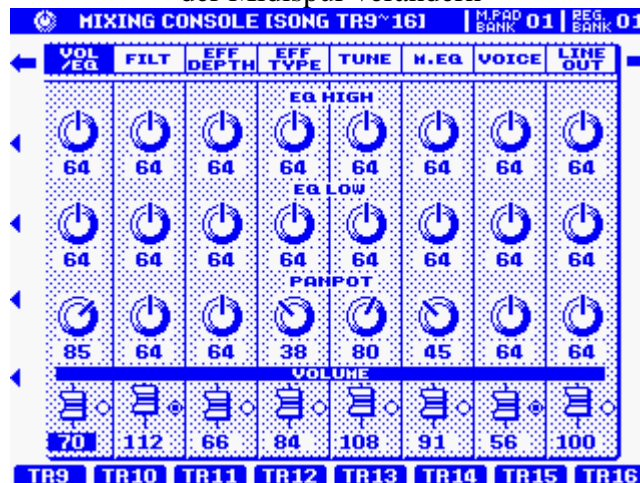
Bei Bedarf den Knopf PART öfters drücken, um die Anzeige im Bildschirm zu ändern.

VOLUME = LAUTSTÄRKE oder PAN = Panorama
der Midispur verändern



In der Regel die Taste PART 2X drücken um diese Anzeige zu erhalten.

VOLUME = LAUTSTÄRKE oder PAN = Panorama
der Midispur verändern



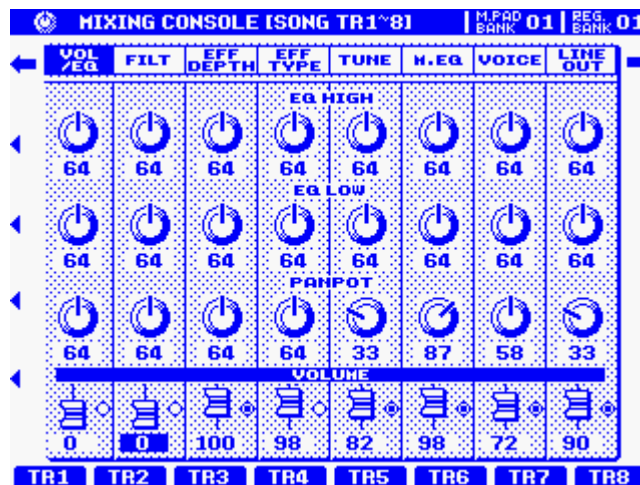
In der Regel die Taste PART 3X drücken um diese Anzeige zu erhalten.

Doppeltaster oben **Wert Plus +**



Doppeltaster unten **Wert Minus -**

Beispiel: Spur 1 & 2 Lautstärke auf 0 stellen



1X EXIT drücken



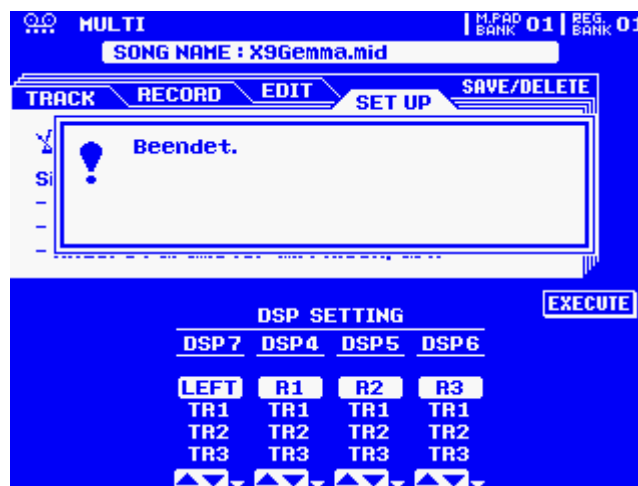
Taste **I** = EXECUTE drücken



Daten werden in das File geschrieben !



Fertig !



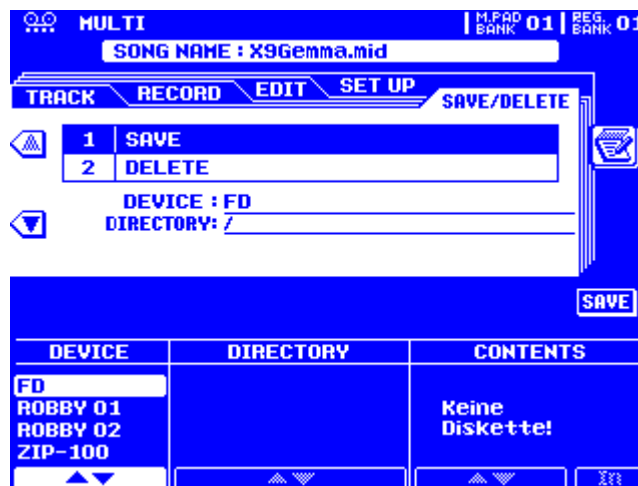
Mit Taste **I** = UNDO kann man jetzt die Daten wieder rückgängig machen



1X NEXT drücken (bei PAGE CONTROL)



SAVE / DELETE



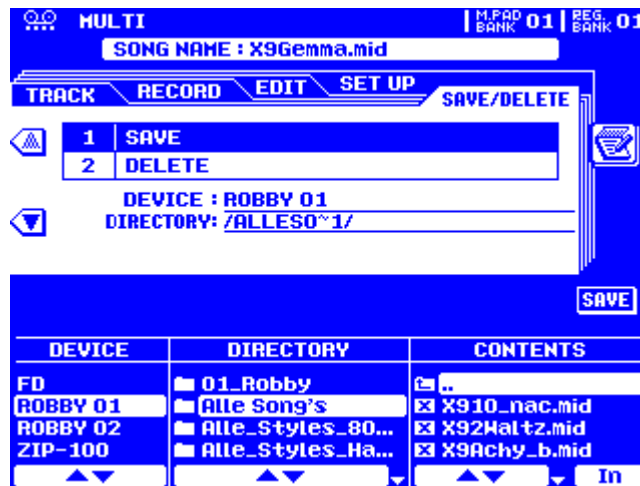
ROBBY 01 = HD 00
ROBBY 02 = HD 01

Mit Doppeltaster **1** oder **2** = **DEVICE** einen Datenträger anwählen.

Mit Doppeltaster **6** oder **7** = **CONTENTS** einen Ordner anwählen.

Mit Doppeltaste **8** = **IN** kommt man **IN** einen **Ordner**.

(Jetzt ist **DIRECTORY** mit den Doppeltaster **3 – 5** zum **Ordner** anwählen zuständig.)
(Mit Doppeltaster **6** oder **7** = **CONTENTS** wird jetzt eine **Datei** angewählt.)



Mit Taste **G** = **FILE NAME** kann man einen neuen Namen geben.

Mit Taste **I** = **SAVE** kann man speichern oder überschreiben..

Mit Doppeltaste **8** = **IN** kommt man auch wieder zurück **IN** das **Hauptverzeichnis**.

↑
 ●● muss weiß unterlegt sein.

Wenn DIRECTORY leer ist, dann befindet man sich im Hauptverzeichnis.

Egal was man an einem Midi-File ändern möchte ?

- Andere Sounds
- Andere Lautstärke
- Anderer Hall

Das Prinzip ist immer das gleiche !

http://home.a-city.de/robert.mueller/pdf/EIN_MIDIFILE_TRANSPONIEREN.pdf

http://home.a-city.de/robert.mueller/pdf/EIN_MIDIFILE_TRANSPONIEREN_2.pdf

http://home.a-city.de/robert.mueller/pdf/EINEN_ORDNER_ERSTELLEN.pdf

<http://home.a-city.de/robert.mueller>