

Erstellt von Robert Müller

Hallo PSR-9000 & 9000Pro Freunde

Thema

EIN MIDIFIL TRANSPONIEREN

SONG CREATOR

Danke an Marlise Jetzer für die super Fotos



Song über **SONG FILE DIRECTORY** anwählen



Bei **KB – Team** gibt es eine gepackte **PDF Datei** (editfile.zip)
wie man bei **SONG FILE DIRECTORY** eine **Verknüpfung** erstellt
und ein Midifile bearbeitet.

<http://www.kb-team.de/keyboards/psr/psr9000/editfile.zip>

Im **DIGITAL STUDIO** die mittlere Taste **DIGITAL RECORDING** drücken



Taste **A** = **SONG CREATOR** drücken



Taste **C** = **CURRENT SONG** drücken



Song wird eingeladen.



Taste **C** = MULTI TRACK RECORD drücken



Jetzt ist man im Sequenzer



2X NEXT drücken (bei PAGE CONTROL)

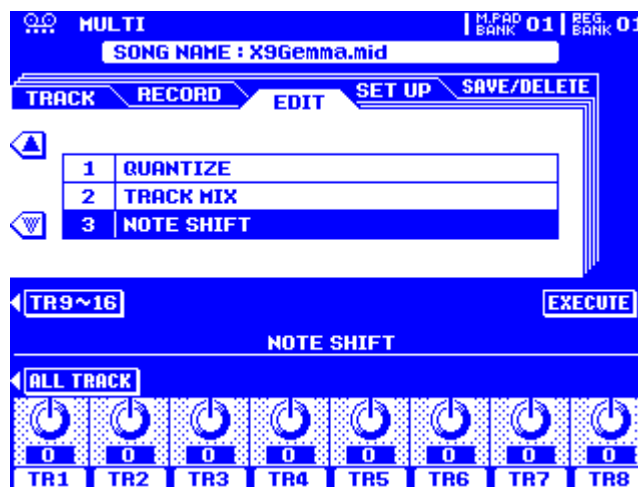


2X Taste **C** drücken = 3 | **NOTE SHIFT**



Taste **E** = **ALL TRACK** gedrückt halten und einen der Doppeltaster 1 – 8 drücken.

Geänderter Wert ist gültig für alle Spuren



Doppeltaster oben **Wert Plus +**



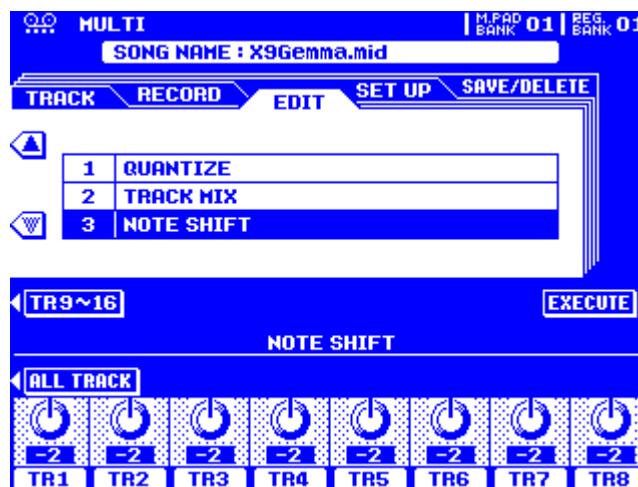
Doppeltaster unten **Wert Minus -**

Taste **E** = ALL TRACK gedrückt halten
und einen der Doppeltaster 1 – 8 drücken.
Geänderter Wert ist gültig für **alle** Spuren.

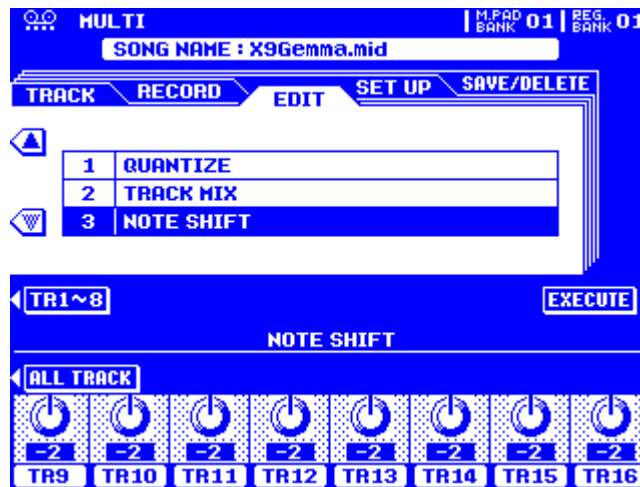
Ohne Taste **E** = ALL TRACK gedrückt halten.
Geänderter Wert ist nur für **eine** Spuren gültig.

Mein Beispiel zeigt eine Transponierung **Minus - 2**

Taste **D** = TR9~16 drücken



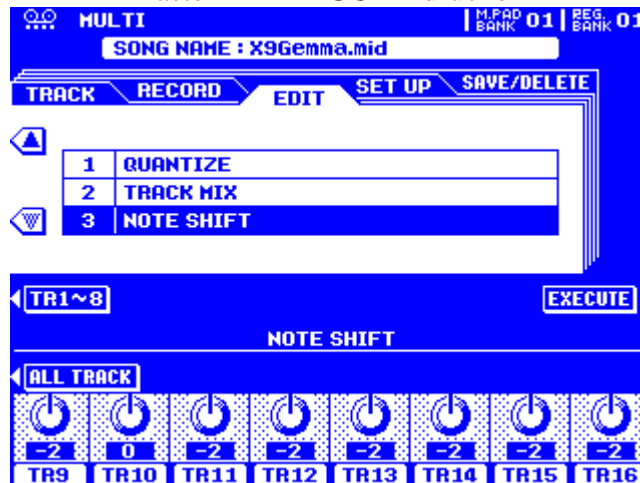
Mit Doppeltaster 2 = TR10 Wert auf 0 stellen.



Achtung:

TR10 = Schlagzeugspur darf nicht mit Transponiert werden.

Taste I = EXECUTE drücken

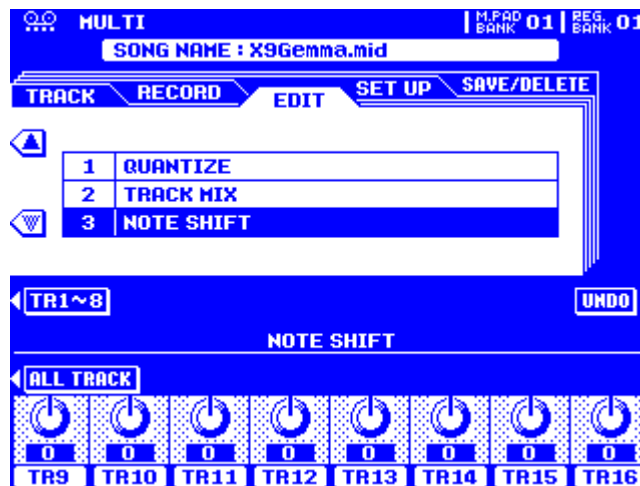


Daten werden im File geändert.



Nach dem Transponieren sind alle Spuren
(Track's) wieder auf **0**

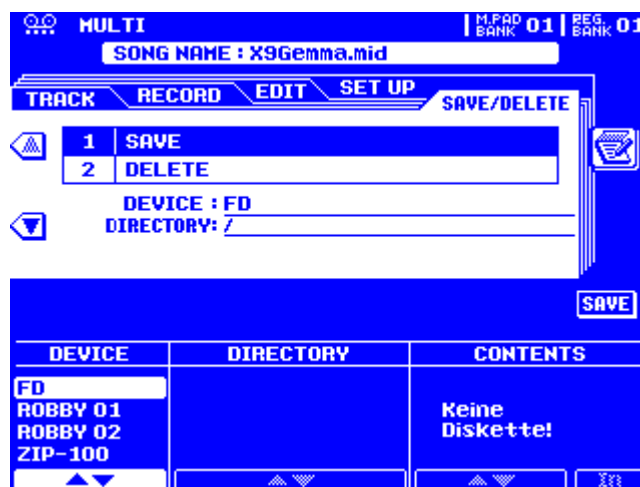
Mit Taste **I** = **UNDO** kann man die Transponierung
wieder rückgängig machen.



2X **NEXT** drücken (bei PAGE CONTROL)



SAVE / DELETE



ROBBY 01 = HD 00

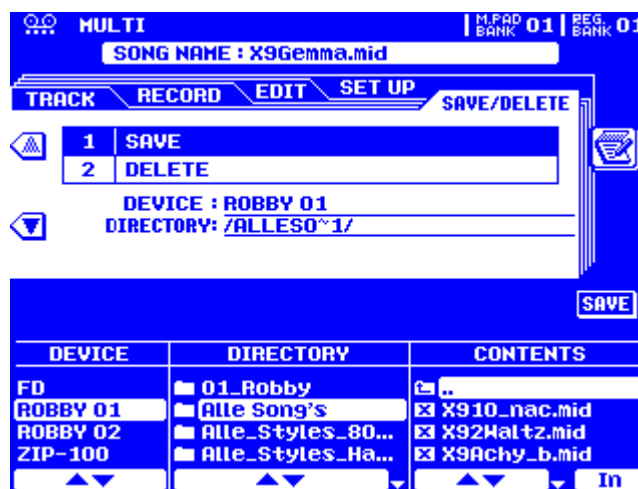
ROBBY 02 = HD 01

Mit Doppeltaster **1** oder **2** = **DEVICE** einen Datenträger anwählen.

Mit Doppeltaster **6** oder **7** = **CONTENTS** einen Ordner anwählen.

Mit Doppeltaste **8** = **IN** kommt man **IN** einen **Ordner**.

(Jetzt ist **DIRECTORY** mit den Doppeltaster **3–5** zum **Ordner** anwählen zuständig.)
(Mit Doppeltaster **6** oder **7** = **CONTENTS** wird jetzt eine **Datei** angewählt.)



Mit Taste **G** = **FILE NAME** kann man einen neuen Namen geben.

Mit Taste **I** = **SAVE** kann man speichern oder überschreiben..

Mit Doppeltaste **8** = **IN** kommt man auch wieder zurück **IN** das **Hauptverzeichnis**.

↑
●● muss weiß unterlegt sein.

Wenn DIRECTORY leer ist, dann befindet man sich im Hauptverzeichnis.

http://home.a-city.de/robert.mueller/pdf/EINEN_ORDNER_ERSTELLEN.pdf

<http://home.a-city.de/robert.mueller>