

Erstellt von Robert Müller

Hallo PSR-9000 & 9000Pro Freunde

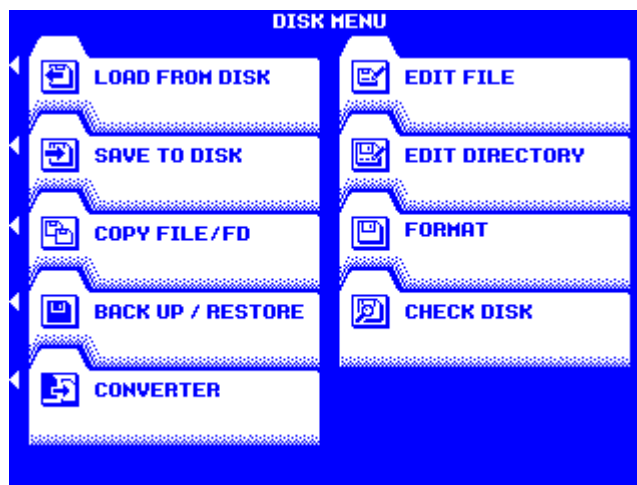
Thema

EINEN ORDNER ERSTELLEN

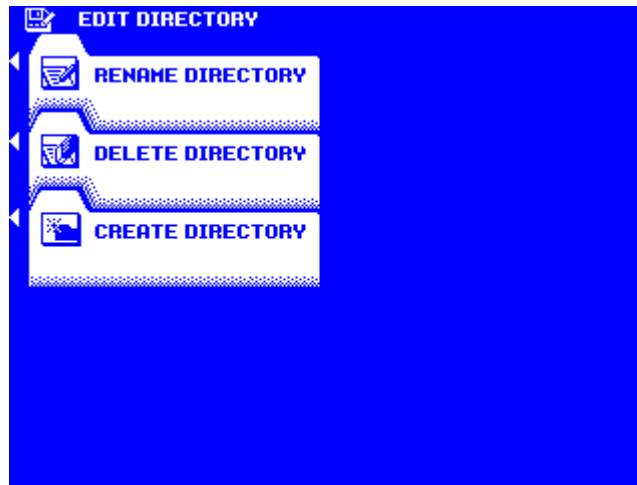
MENU DISK/SCSI drücken



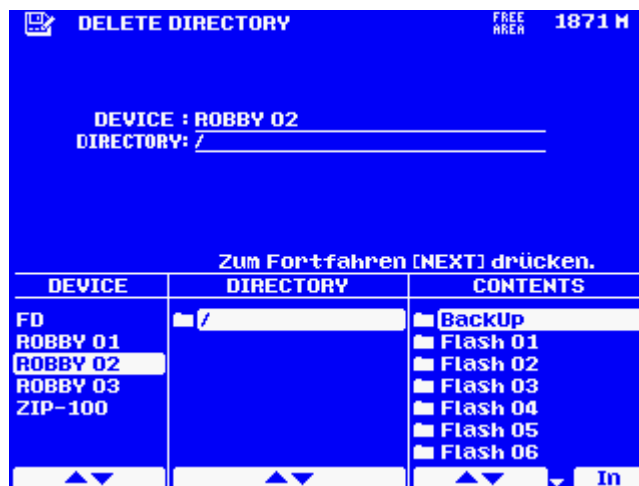
Taste **G** = EDIT DIRECTORY drücken



Taste **C** = **CREATE DIRECTORY** drücken



Mit Doppeltaster **1** oder **2** = **DEVICE** einen **Datenträger** anwählen.

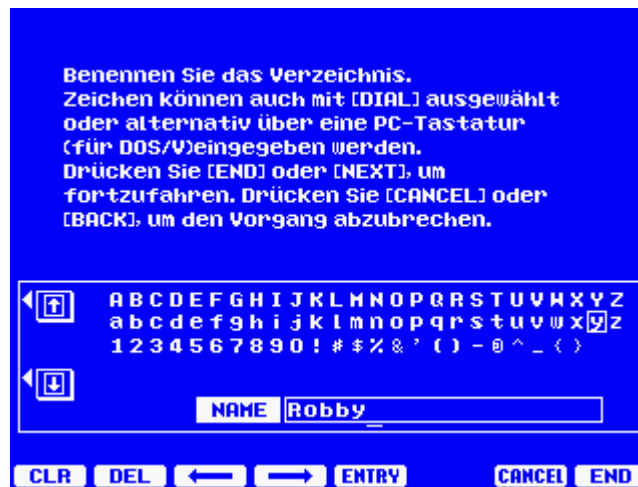


ROBBY 01 = HD 00
ROBBY 02 = HD 01

1X **NEXT** drücken (bei PAGE CONTROL)



Dem **ORDNER** einen Namen geben z.B. " **Robby** "



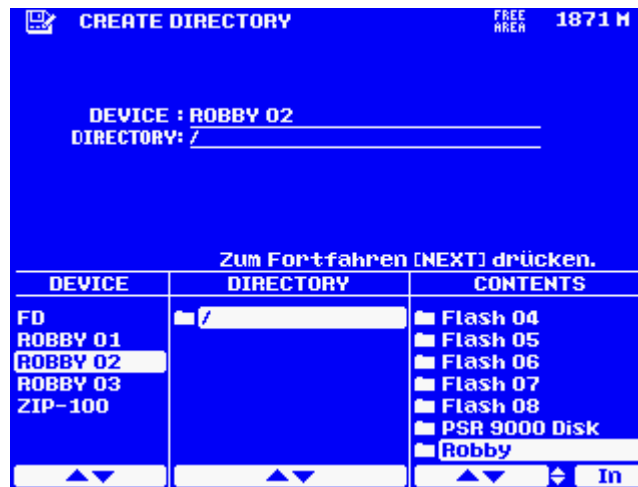
Nach Eingabe eines Ordernamen Doppeltaster **8** = **END** drücken.



Ordner wird erstellt.



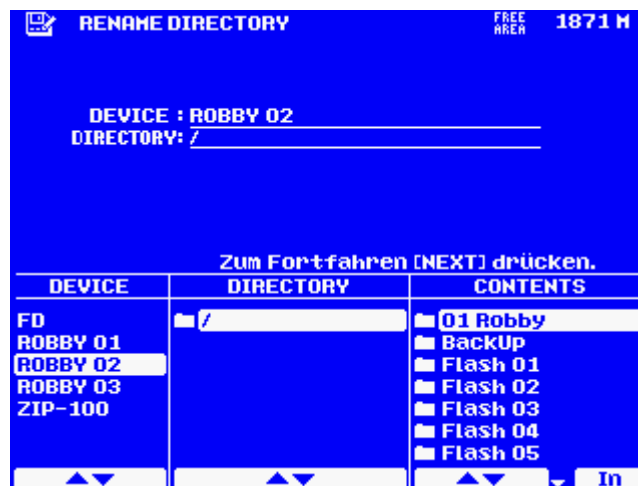
Mit Doppeltaster **6** oder **7** = **CONTENTS**
Kann man nachsehen wo der Ordner ist.



Alle Daten werden alphabetisch abgelegt
egal um welche Datei oder Ordner es sich handelt.

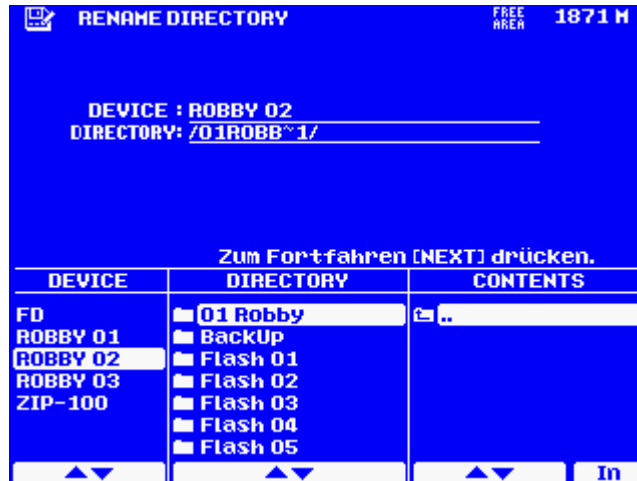
Zahlen haben Vorrang

z.B. “ **01Robby** ”



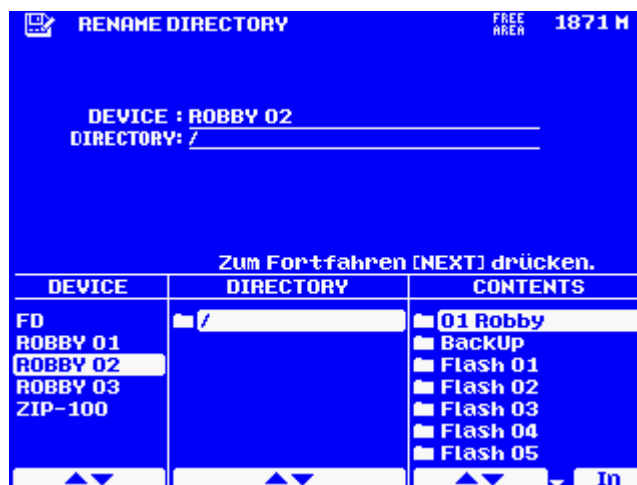
Mit Doppeltaste **8** = **IN** kommt man **IN** einen **Ordner**.

Das braucht man z.B damit man einen **Ordner IN** einem **Ordner** erstellen kann.



Mit Doppeltaste **8** = **IN** kommt man auch wieder zurück **IN** das **Hauptverzeichnis**.

↑ .. muss weiß unterlegt sein.

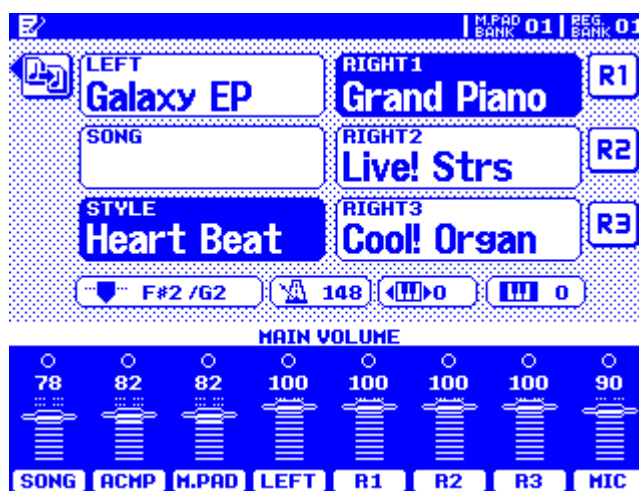


Wenn DIRECTORY leer ist, dann befindet man sich im Hauptverzeichnis.

Durch mehrmaliges drücken der Taste **EXIT**



Kommt man wieder zum Hauptdisplay



<http://www.Robby.4xt.de>
<http://home.a-city.de/robert.mueller>