

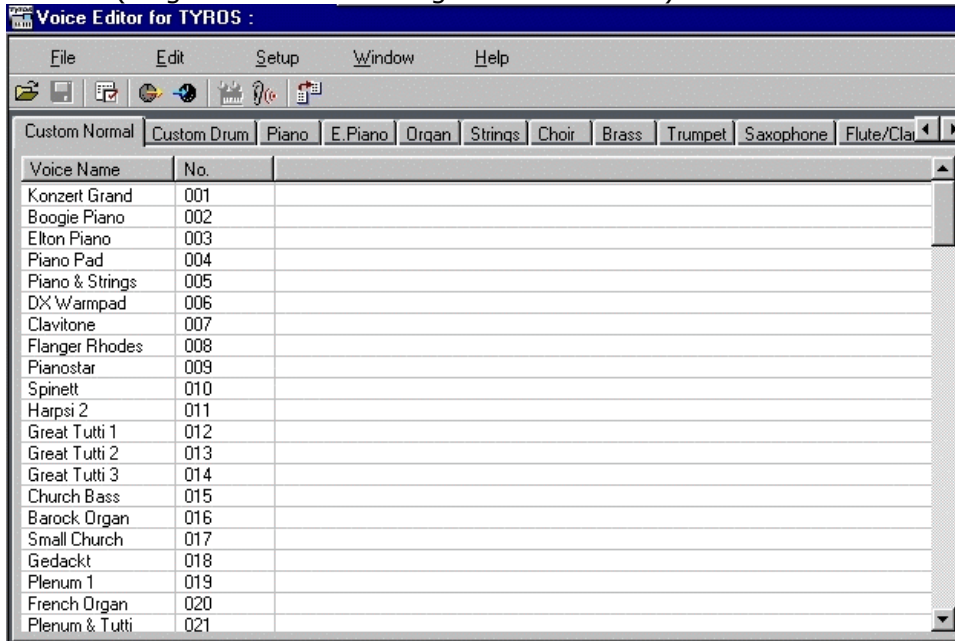
# CD Soft Voices einladen

mit dem Voice Editor für Tyros

## 1.) Schritt

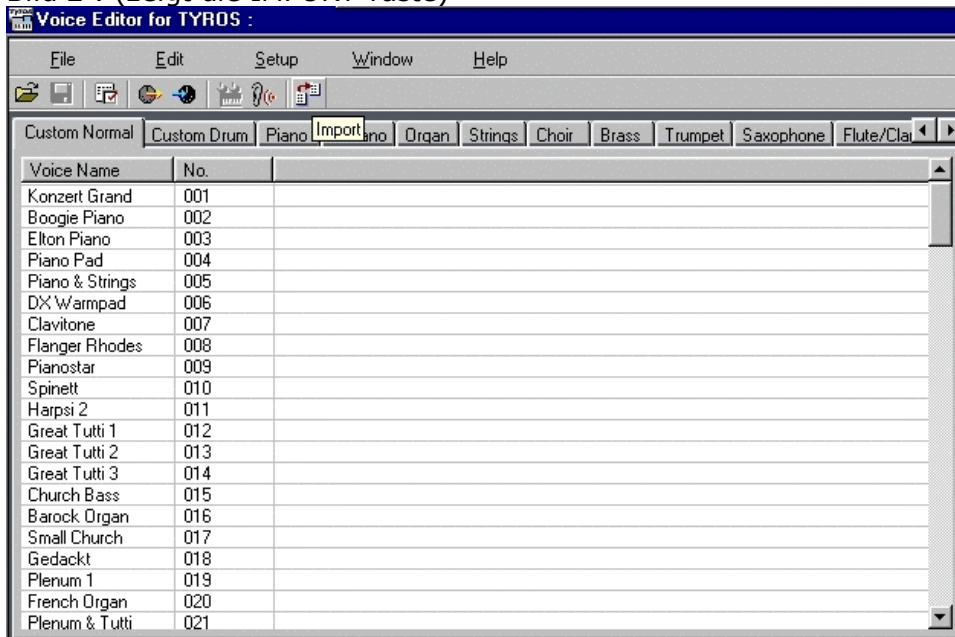
Editor starten und z.B. mit "Open Library" die ersten 32 Sounds einladen. (Falls man seine Soundbank komplett selbst gestalten möchte, hier natürlich keine Sounds einladen, sondern nur den Editor starten und mit dem nächsten Schritt weiter machen.)

Bild 1 : (zeigt die ersten 32 eingeladenen Voices)



Wenn man nun weitere oder einzelne Sounds in eine bestehende oder leere Liste einfügen (importieren) möchte, dann drückt man auf das Symbol "IMPORT" in der oberen Menüleiste. (unterhalb von SETUP)

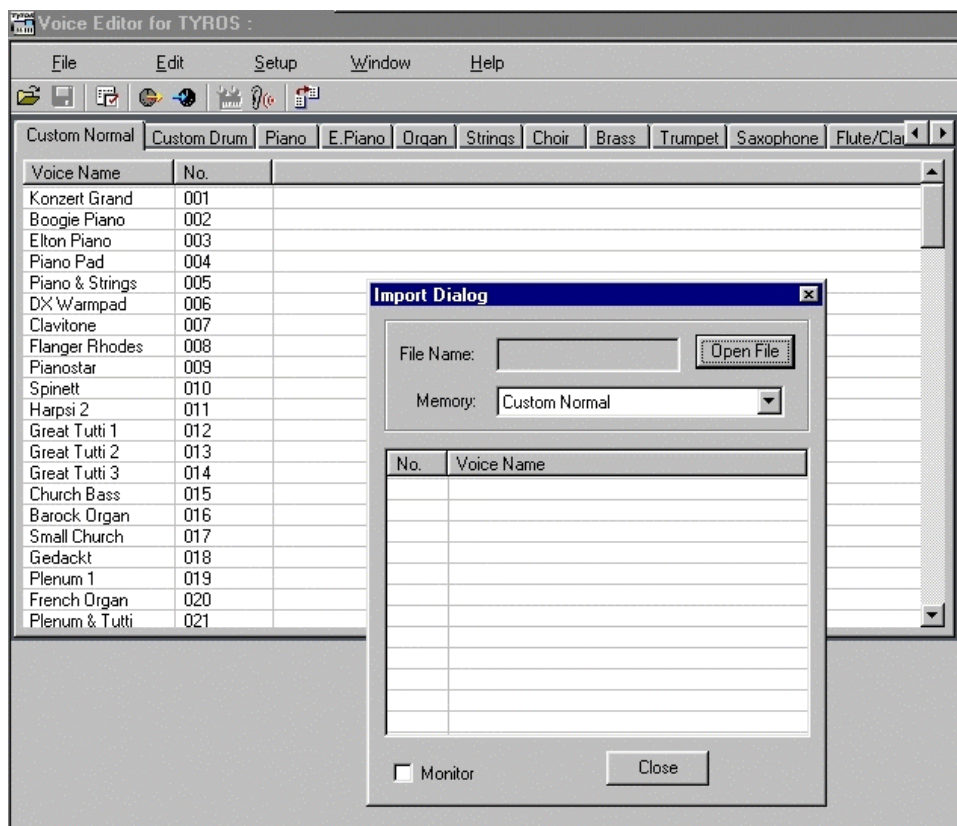
Bild 2 : (zeigt die IMPORT Taste)



Nach dem Drücken des IMPORT Buttons erscheint das IMPORT DIALOG Fenster. (Mit diesem Fenster kann man mittels Drag & Drop einer bestehenden oder einer leeren, neu angelegten Sounddatei nach eigener Auswahl Voices zufügen. (auswählen und

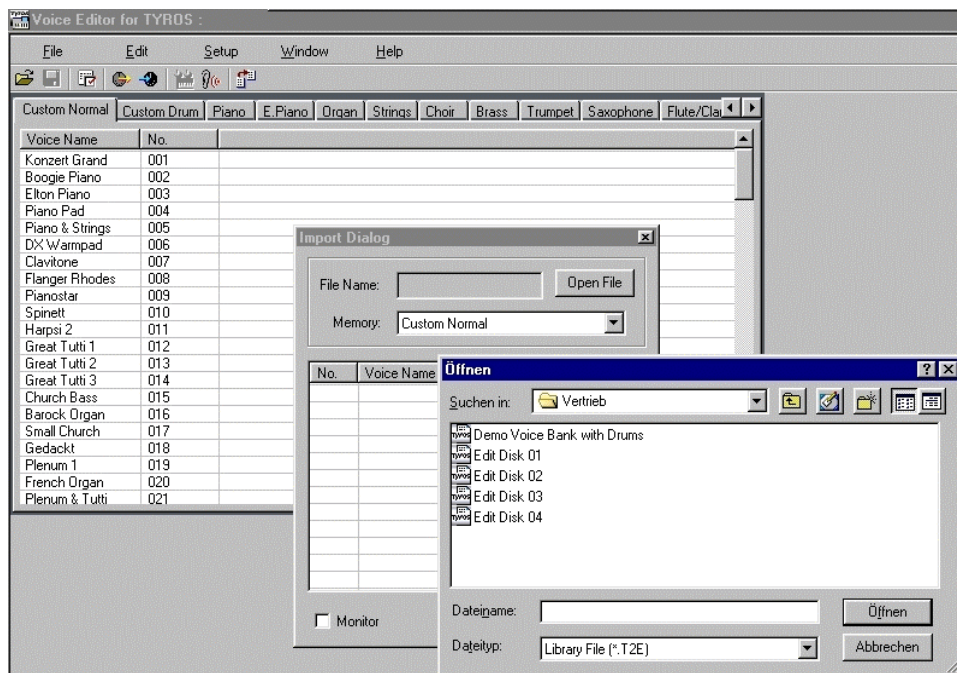
rüberziehen)

Bild 3 : ( zeigt das Import Dialog Fenster )



Durch die Funktion OPEN FILE kann ich eine VOICE-DATEI auswählen, aus der Sounds in die leere oder bestehende Datei übernommen werden sollen.

Bild 4 : ( zeigt die OPEN FILE Funktion )



Nach der Auswahl der Datei erscheinen im IMPORT DIALOG Fenster die Sounds, welche der leeren oder bestehenden Datei nun zugefügt werden können. Übertragen der Daten funktioniert einfach mittels Drag & Drop. (Mit der Maus anklicken, festhalten und auf einen freien oder bestimmten Platz rüberziehen) Mittels der SHIFT-Taste können auch

mehrere Sounds ausgewählt und dann in das Hauptfenster gezogen werden.

Bild 5 : (zeigt IMPORT DIALOG mit Voice-Liste)

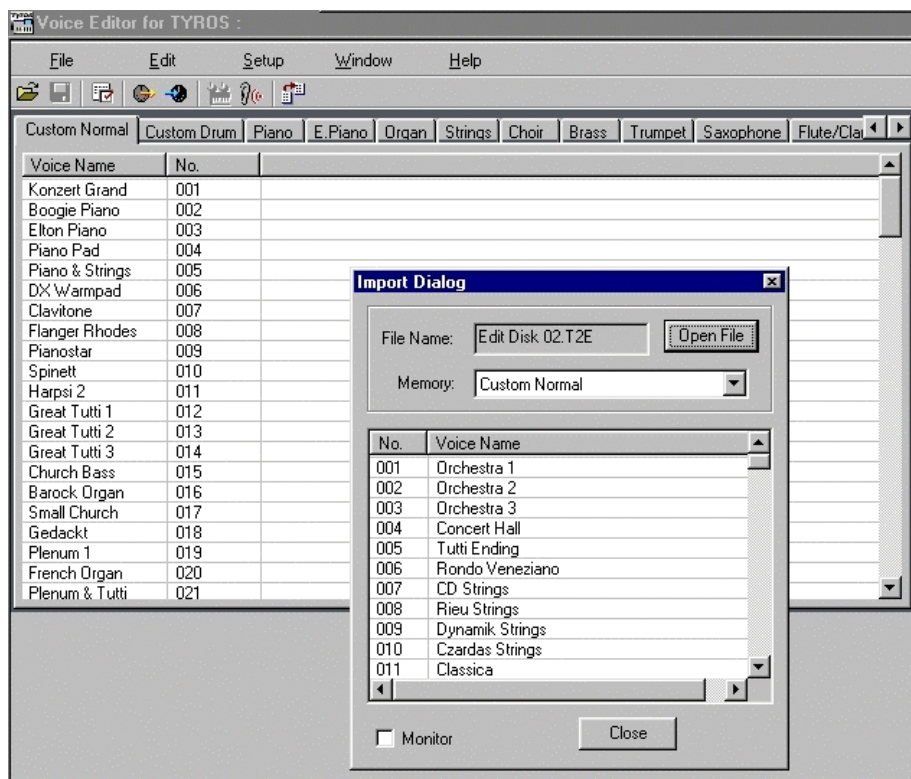
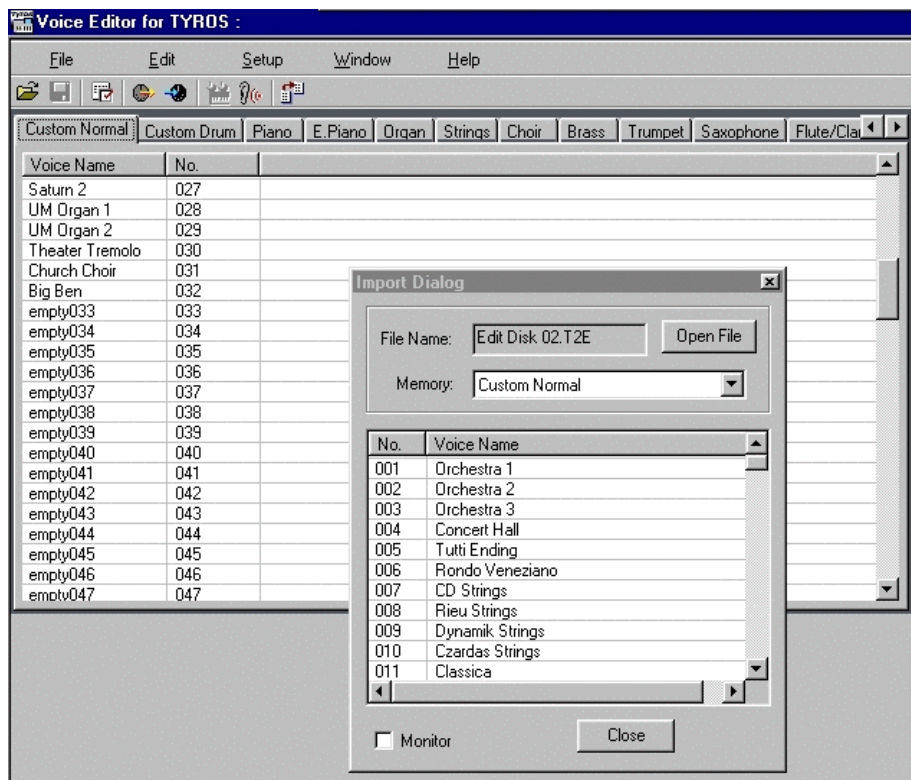


Bild 6 : ( zeigt z.B. die Mehrfachauswahl für das Übertragen der Sounds. )

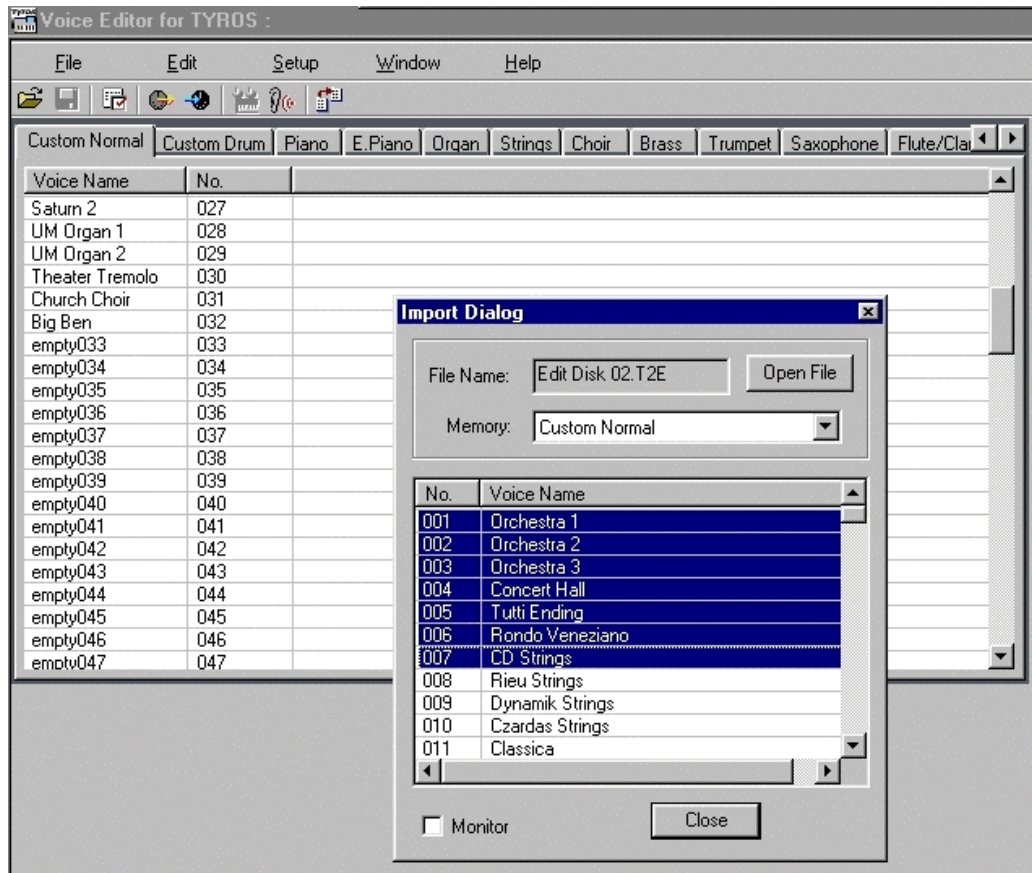


Wenn alle Bedienschritte richtig ausgeführt wurden befinden sich zu den bestehenden Voices im Hauptfenster nun die zusätzlichen, importieren Sounds. Die Maximalgrenze liegt bei den 163 KByte für den Custom Voice Bereich. Je nach Komplexität der Sounds



(Layers) kann der Speicherbereich unterschiedlich ausgenutzt werden.

Bild 7 : (zeigt die importierten Souns im Hauptfenster aus dem DIALOG IMPORT Fenster)



..... viel Spaß !

Gruß/Pedda 😊