

Erstellt von Robert Müller

Hallo PSR-9000 & 9000Pro Freunde

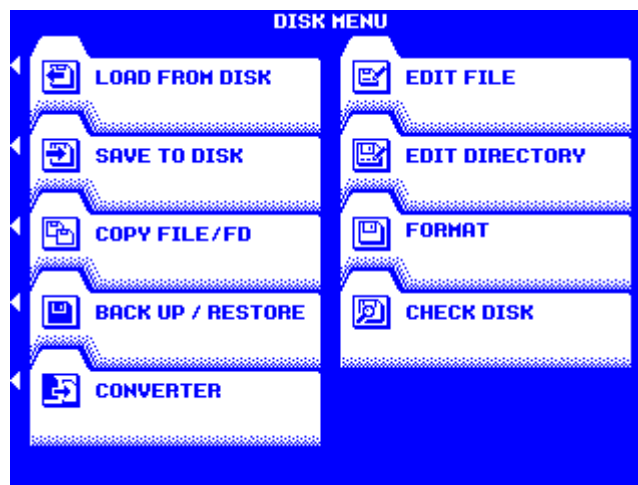
Thema

BACK UP

MENU DISK/SCSI drücken



Taste **D** = **BACK UP** / **RESTORE** drücken

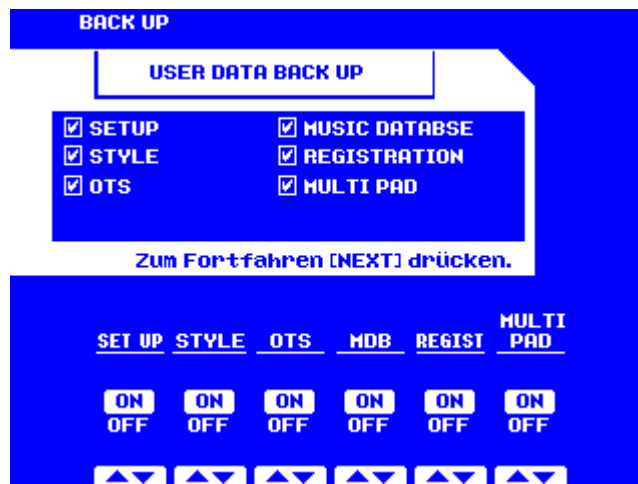


Taste **A** = **BACK UP** drücken



Hier kann man anhaken was gespeichert werden soll.

Mit Doppeltaster **2** – **7** kann man die einzelnen Gruppen auf **ON** oder **OFF** stellen.



Grundsätzlich sind alle Gruppen immer angehakt (**ON**).
Nur angehakte Gruppen werden gespeichert

1X **NEXT** drücken (bei PAGE CONTROL)



Mein Beispiel zeigt das speichern der **BACK UP** Datei
IN den **Ordner** BackUp.

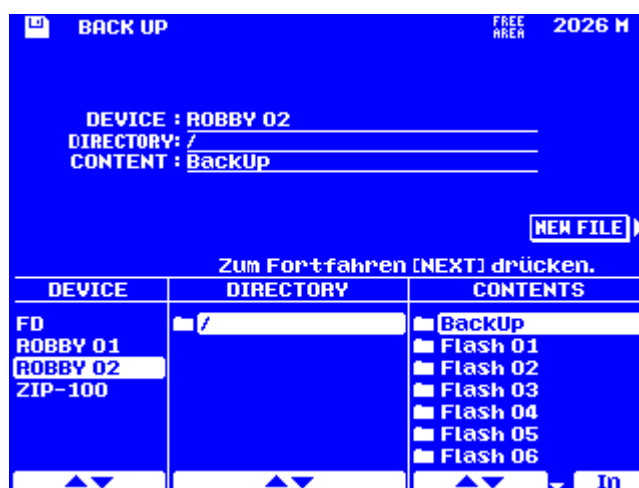
Einen Ordner muss man vor dem Back Up erstellen.

http://home.a-city.de/robert.mueller/pdf/EINEN_ORDNER_ERSTELLEN.pdf

Mit Doppeltaster **1** oder **2** = **DEVICE** einen **Datenträger** anwählen.
Mit Doppeltaster **6** oder **7** = **CONTENTS** einen **Ordner** anwählen.

Wenn man die **BACK UP** Datei in das **Hauptverzeichnis** speichern möchte, kann man den nächsten schritt übergehen und gleich Taste **H** = **NEW FILE** drücken!

Doppeltaste **8** = **IN** drücken

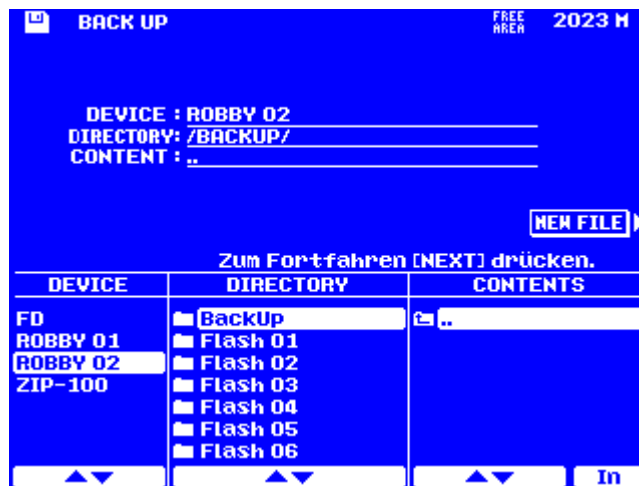


ROBBY 01 = HD 00
ROBBY 02 = HD 01

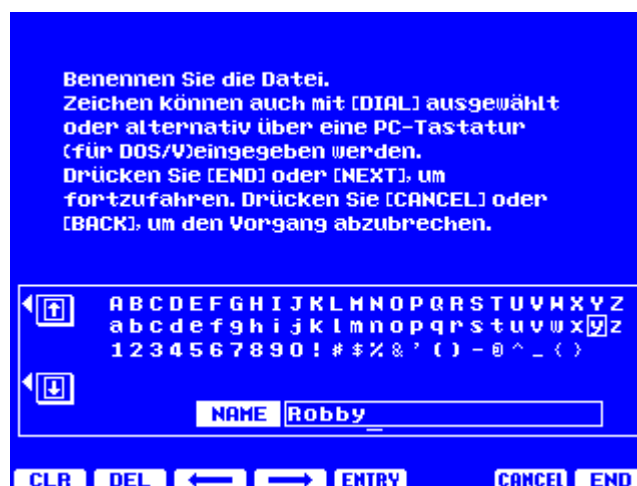
Der Ordner **BackUp** ist jetzt nicht mehr im **CONTENTS** sondern im **DIRECTORY**.
 (Jetzt ist **DIRECTORY** mit den Doppeltaster **3 – 5** zum **Ordner** anwählen zuständig.)
 (Mit Doppeltaster **6** oder **7 = CONTENTS** wird jetzt eine **Datei** angewählt.)

Das bedeutet man befindet sich **IN** dem Ordner **BackUp**

Taste **H** = **NEW FILE** drücken!

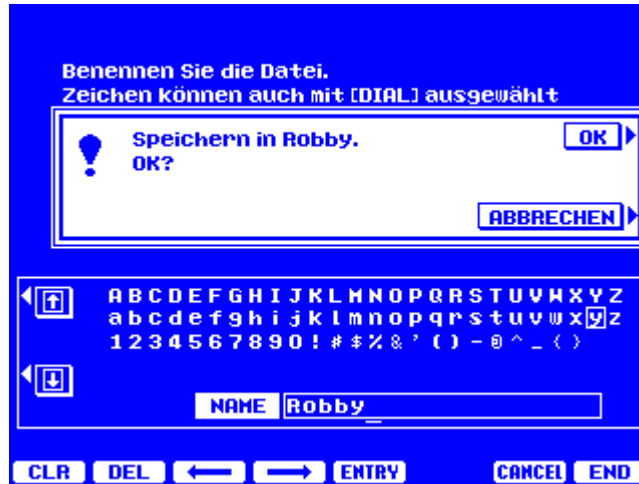


Der Datei einen Namen geben z.B. Robby



Nach Eingabe eines Dateinamen Doppeltaster **8 = END** drücken.

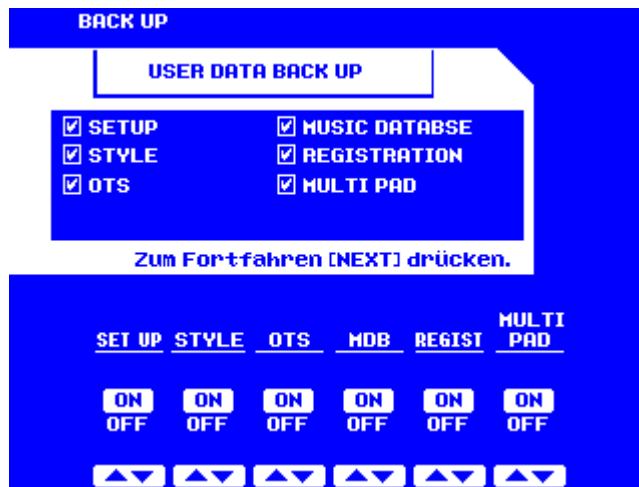
Taste **G** = **OK** drücken



Datei wird gespeichert.



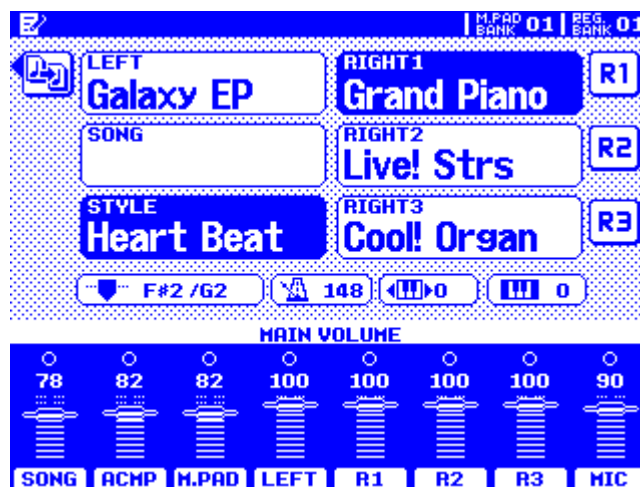
Nach dem speichern kommt man wieder in das Anfangsbild



Durch mehrmaliges drücken der Taste **EXIT**



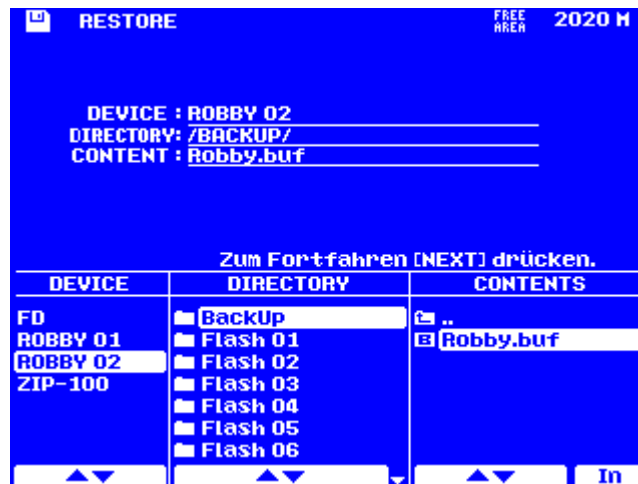
Kommt man wieder zum Hauptdisplay



Die gespeicherte Datei z.B. Robby hat einen Extender **buf** bekommen.

RESTORE

Auf dem Datenträger im **Hauptverzeichnis** oder **IN** einem **Ordner** (BackUp)
kann man die Datei sehen (Robby.buf)



Mit Doppeltaste **8 = IN** kommt man auch wieder zurück **IN** das
Hauptverzeichnis.

↑
●● muss weiß unterlegt sein.

Ab dann ist die Beschreibung **BACK UP** der **Seite 3 von 7** wieder gültig.
(**DEVICE / CONTENTS**)

Über **RESTORE** kann man diese Datei wieder einladen
aber das ist ein anderes Thema.

<http://home.a-city.de/robert.mueller/pdf/RESTORE.pdf>

<http://home.a-city.de/robert.mueller>