



Windows 2000/XP用 YAMAHA USB-MIDI ドライバ(V1.61)の問題点

Windows 2000/XP用 YAMAHA USB-MIDI ドライバ(V1.61)を使って複数のアプリケーションから同時にMIDIデータを送受信した場合、それらのアプリケーションが強制終了してしまう問題が確認されています (Windows 98/MeおよびMacOS用のドライバでは発生しません)。たとえば、File UtilityまたはVoice Editor for TYROSとMIDIシーケンスソフトウェアを起動して同時にMIDIデータの送受信を行なうことができません。したがって、File UtilityまたはVoice Editor for TYROSを使用する場合は、他のMIDIアプリケーションは使用しない、または他のMIDIアプリケーションでは別のドライバをお使いいただくようお願い申し上げます。

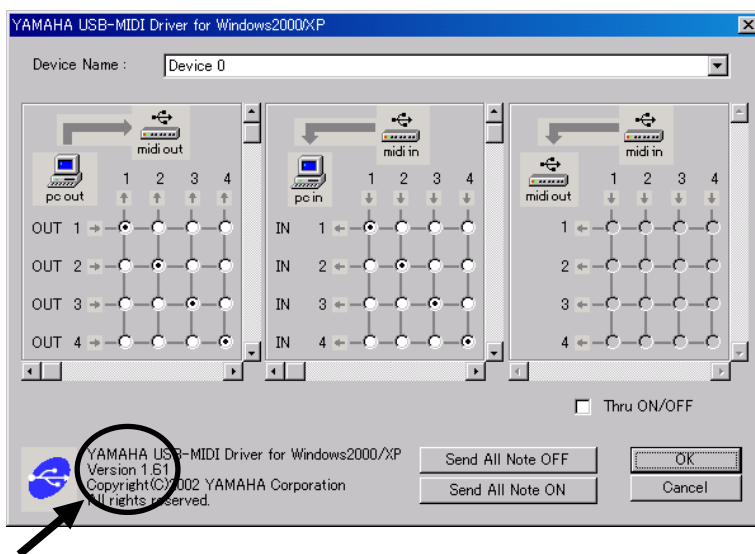
ただし、File UtilityとVoice Editor for TYROSの場合は、同時に起動してもこの不具合は発生しません。

この問題を解決するドライバは現在開発中です。ドライバが完成次第、以下のページからダウンロードしていただけるようになります。

<http://www.yamaha.co.jp/product/syndtm/dl/index.html>

● ドライバのバージョンの確認方法

Windowsの「コントロールパネル」の中の「USB MIDI Driver」をダブルクリックすると、ドライバの設定ダイアログが表示されます。このダイアログの下にドライバのバージョンが表示されます。





Yamaha USB-MIDI Driver 1.61 for Windows 2000/XP

Issue: When using Yamaha USB-MIDI Driver 1.61 for Windows 2000/XP, if several different programs are transmitting or receiving MIDI data simultaneously, some of those programs may quit unexpectedly. This means that if you are running, for example, File Utility or Voice Editor for TYROS and a MIDI sequencer application, both programs cannot transmit or receive MIDI data simultaneously. This problem does not affect Windows 98/Me or Mac users.

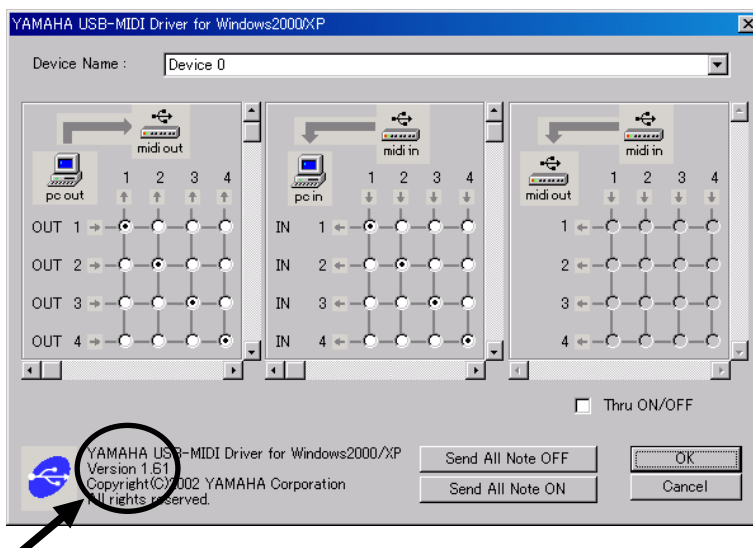
Keep in mind that this does not occur when you are running File Utility and Voice Editor for TYROS (but no other MIDI program) simultaneously.

Solution: Do not run any other programs while running File Utility/Voice Editor for TYROS, or use another MIDI driver for the other programs.

Yamaha is working on a new version of this driver to resolve this issue. The updated driver will be available from the following Web page: <http://www.yamahasynt.com/down/index.htm>

How to Check the Driver Version:

In the Windows Control Panel, double-click “MIDI-USB Driver.” The version number is shown at the bottom of the window.





Yamaha USB-MIDI-Treiber 1.61 für Windows 2000/XP

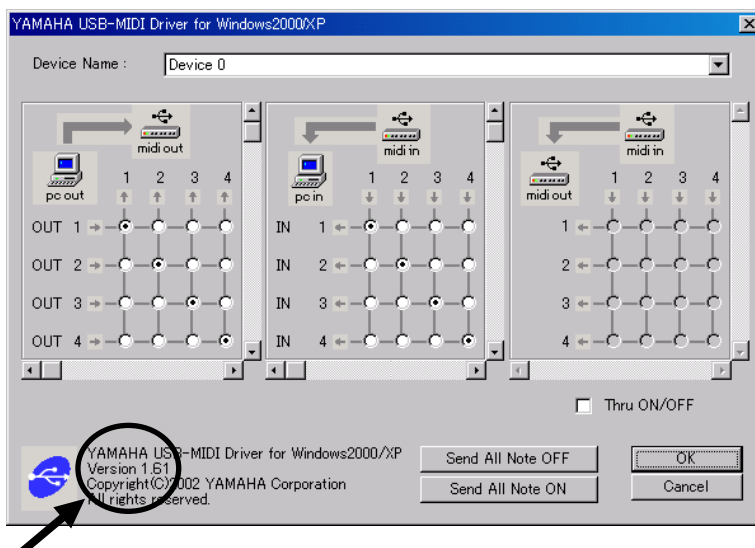
Problem: Wenn Sie den USB-MIDI-Treiber 1.61 für Windows 2000/XP von Yamaha benutzen, und wenn mehrere Programme gleichzeitig MIDI-Daten senden und empfangen, können einige Programme unerwartet beendet werden. Wenn Sie also zum Beispiel das File Utility oder den Voice Editor für den TYROS und ein MIDI-Sequencerprogramm gleichzeitig benutzen, können die Programme MIDI-Daten nicht gleichzeitig senden oder empfangen. Dieses Problem betrifft nicht die Anwender von Windows 98/Me oder Mac OS. Bedenken Sie, daß dieser Fehler nicht auftritt, wenn Sie gleichzeitig File Utility und Voice Editor für den TYROS benutzen (jedoch kein weiteres MIDI-Programm).

Lösung: Starten Sie daher keine weiteren Programme neben File Utility und Voice Editor für den TYROS, und benutzen Sie auch keinen anderen MIDI-Treiber für die anderen Programme.

Yamaha arbeitet bereits an einer neuen Treiberversion, um dieses Problem zu beheben. Diese neue Treiberversion kann über folgende Adresse bezogen werden: <http://www.yamahasynt.com/down/index.htm>

Kontrolle der Treiberversion:

Doppelklicken Sie in den Systemeinstellungen auf „MIDI-USB Driver“. Die Treiberversion wird nun am unteren Fensterrand angezeigt.





Pilote Yamaha USB-MIDI 1.61 pour Windows 2000/XP

Problème : Lorsque vous utilisez le pilote USB-MIDI 1.61 de Yamaha pour Windows 2000/XP, certains programmes transmettant ou émettant des données MIDI peuvent s'interrompre de façon inattendue s'ils fonctionnent simultanément. Cela signifie, par exemple, que, si vous lancez le File Utility ou le Voice Editor pour TYROS et un séquenceur MIDI, les deux programmes ne peuvent pas transmettre ou recevoir des données MIDI simultanément. Ce problème ne se pose pas pour les utilisateurs Windows 98/Me ni pour les utilisateurs Macintosh.

Notez toutefois que vous n'aurez pas ce problème si vous lancez le File Utility et le Voice Editor pour TYROS en même temps (sans aucun autre programme MIDI).

Solution : Ne lancez aucun autre programme lorsque vous travaillez avec le File Utility/Voice Editor pour TYROS ou utilisez un autre pilote MIDI pour les autres programmes.

Yamaha travaille actuellement à une nouvelle version de ce pilote pour remédier à problème. La mise à jour du pilote sera disponible sur la page Web suivante : <http://www.yamahasynth.com/down/index.htm>

Comment vérifier la version du pilote :

Dans le Panneau de configuration de Windows, double-cliquez sur « MIDI-USB Driver ». Le numéro de la version s'affichera alors dans le bas de la fenêtre.

