

UMSTIEG ZU TYROS3 LEICHT GEMACHT

VON PSR-9000 | TYROS | TYROS2 ZU TYROS3



Aufstieg zu Tyros3 leicht gemacht!

Aufstieg zu Tyros3 – Wissenswertes zu Dateien und Formaten

Kann ich meine Software vom Tyros2 übernehmen?

Ja! Weil aber einige Voices des Tyros2 im Tyros3 andere Plätze belegen, gibt es das PC-Programm „File Converter“. Dieses Programm konvertiert Tyros2-Daten für die Verwendung im Tyros3. Die Konvertierung ist bequem, schnell und einfach:

SCHRITT 1

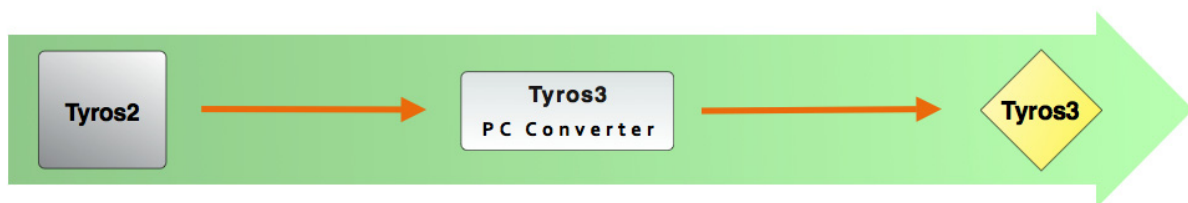
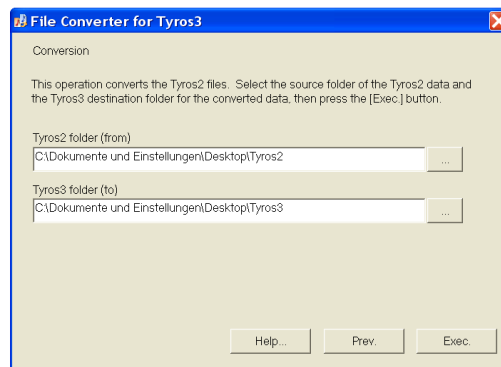
„File Converter“ auf www.music.yamaha.com unter Tyros3 => Downloads herunterladen

SCHRITT 2

Programm öffnen und das Quell- und Zielverzeichnis auswählen

SCHRITT 3

Konvertierungsvorgang mit „Exec.“ Bestätigen



Bedienungsanleitungen zum „File Converter“

Eine ausführliche Bedienungsanleitung finden Sie in der Datei „FileConverter.pdf“, die im heruntergeladenen ZIP-File enthalten ist.

Welche Tyros2-Daten kann der „File Converter“ konvertieren?

Der „File Converter“ passt die folgenden Daten auf den Tyros3 an:

- Registration-Memories (*.rgt-Format)
- MIDI-Files (Songs) (*.mid-Format)
- Style-Daten (*.sty-, *.sst-, *.pcs-, *.pst-, *.prs- und *.bcs-Format)

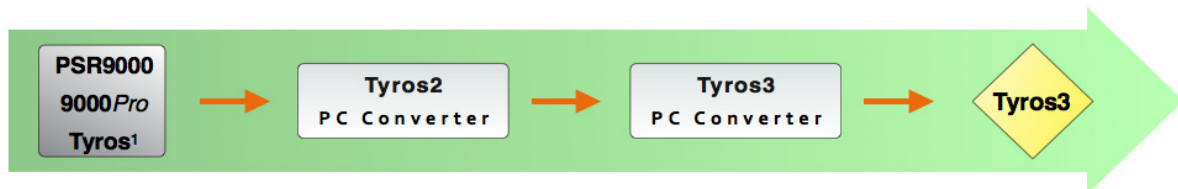
- Multi-Pad (*.pad-Format)
- Custom-Voices (*.tvn-, *.tvd- und *.tvi-Format)

Kann ich so auch z.B. die Alpen Voices des Tyros2 im Tyros3 nutzen?

Ja! Wenn die Daten der Tyros2 „Super Edition“ einmal für den Tyros3 angepasst sind, dann können diese auch problemlos verwendet werden. Wichtig: Damit die Registrierungen auch im Tyros3 funktionieren, muss die Ordnerstruktur auf der Festplatte beibehalten werden.

Können Daten von älteren Instrumenten auch konvertiert werden?

Ja! Auch Daten von PSR-9000, 9000Pro oder TYROS(1) können im Tyros3 genutzt werden. Diese müssen allerdings erst mit dem „File Converter“ des Tyros2 auf das Tyros2-Format angepasst werden. Anschließend können die Daten dann wie oben beschrieben in das Tyros3-Format konvertiert werden. Den „File Converter“ für den Tyros2 gibt es ebenfalls auf www.music.yamaha.com unter Tyros3 => Downloads.



Welche 9000/9000Pro-Daten können im Tyros3 genutzt werden?

Der Tyros2 „File Converter“ passt die folgenden Daten der 9000er Modelle an:

- Registration-Memories (*.reg-Format)
- MIDI-Files (Songs) (*.mid-Format)
- Style-Daten (*.sty- -Format)
- Multi-Pad (*.pad-Format)
- Custom-Voices (*.vic-Format; dies betrifft ausschließlich Custom Voices, die auf Wave-Dateien basieren)

Anschließend müssen diese Daten dann mit dem Tyros3 „File Converter“ auf den Tyros3 angepasst werden.

Wie übernehme ich meine Daten am besten?

Die Übertragung der Tyros-Daten (T1 oder T2) zum Computer geht am einfachsten im HDD Storage Modus. Verbinden Sie das Instrument mit einem herkömmlichen USB-Kabel über die USB-to-host-Buchse mit einem PC und schalten Sie das Instrument anschließend bei gedrückter „MUSIC FINDER“-Taste ein. Die Festplatte des Keyboards wird nun im Arbeitsplatz von „Windows“ als Laufwerk erkannt. Jetzt können Sie die Daten auf Ihren Computer kopieren und konvertieren. Danach schließen Sie dann den Tyros3 ebenfalls im HDD-Storage Modus an den Computer an und kopieren die Daten von Ihrem PC auf die Festplatte des Tyros3. So können Sie sicher sein, dass Sie wirklich alle Daten übernehmen und auch die Ordnerstruktur in gewohnter Form beibehalten.

Wie werden MIDI-Files (Songs) für Tyros2 optimiert?

Sweet!- Cool!- Live!-Voices: Bei eingeschalteter Funktion „Song Auto Revoice“

Aufstieg zu Tyros3 leicht gemacht!

innerhalb der Mixing Console spielt Tyros3 ältere MIDI-Files automatisch mit den bestmöglichen Sweet!-, Cool!- oder Live!-Voices. Das MIDI-File klingt dadurch automatisch eine Klasse besser.

Kurzanleitung:

- Bedienfeld-Schalter „MIXING CONSOLE“
- Bedienfeld-Schalter „TAB“ → Display-Seite „VOL/VOICE“
- Display-Schalter „F“ → „SONG AUTO REVOICE ON“

Mega-Voices: MEGAEnhancer Version 1.2 wandelt MIDI-Files, die ohne Mega-Voices programmiert sind in Mega-Voice MIDI-Files um. Auf diese Weise holt Ihr MIDI-File das optimale Mega-Voice-Klangergebnis aus Tyros3 heraus. Den MEGAEnhancer 1.2 gibt es ebenfalls auf www.music.yamaha.com unter Tyros3 => Downloads.

Schlagzeug: Tyros3 verfügt über zwei neue „Acoustic Power Kits“. Tauschen Sie nach belieben das bisherige Drum Kit gegen ein neues aus. Dies geht ganz einfach über die Mixing Console des Tyros3 und kann anschließend im MIDI-File gespeichert werden.

Kann ich auch meine Hardware vom Tyros2 übernehmen?

Ja! Da sowohl Tyros2 als auch TYROS(1) so genannte IDE-Festplatten verwendeten, lassen sich diese auch im Tyros3 einbauen. Weil Tyros3 ja aber bereits mit einer eingebauten 80GB großen Festplatte ausgeliefert wird, macht es eigentlich keinen Sinn, diese durch eine ältere Festplatte zu ersetzen.

Welche Festplatten können im Tyros3 verwendet werden?

Tyros3 kann 2,5“ IDE-Festplatte mit einer Größe von bis zu 200 GB verwalten. Eine Auflistung der von uns geprüften und als kompatibel befundenen Speichermedien finden Sie in unserer Kompatibilitätsliste auf unserer Homepage www.music.yamaha.com. Hinweise zum Austausch der Festplatte entnehmen Sie bitte der Bedienungsanleitung ab Seite 104.

Kann ich auch meinen Sample-RAM-Speicher übernehmen?

Ja! Die Module des Tyros2 können auch im Tyros3 problemlos verwendet werden. So kann der interne Sample-RAM von 4 MB auf maximal 1 GB (2 x 512 MB) erweitert werden. Achten Sie beim Einsetzen der Module immer darauf, dass Sie zwei Module gleicher Größe verwenden und dieser korrekt im entsprechenden Sockel eingesetzt sind. Lesen hierzu auch die Hinweise ab Seite 102 der Bedienungsanleitung.

Passt das Lautsprechersystem TRS-MS02 auch am Tyros3?

Ja! Das Lautsprechersystem TRS-MS02 funktioniert auch mit Tyros3. Die Steckverbindungen der Lautsprecherhalterungen sind exakt gleich, allerdings sind sie weiter außen am Instrument angebracht und erzeugen einen noch besseren Stereo-Klang.

Welche Sample-Formate können in Tyros3 importiert werden?

Custom Voices:

Tyros3 kann Wave- bzw. AIF-Files (auch mit unterschiedlichen Samplingfrequenzen) importieren und als Custom Voices speichern. Dies geschieht innerhalb des Custom Voices-Creators. Unterstützt werden:

- 1 Audio Loop pro Audio File
- max. 8 Elemente
- Key Assign innerhalb der Custom Voice
- 4096 mono oder 2048 stereo Wave-Dateien

Achtung: AIF-Files müssen mit der Extension (.aif) abgelegt werden! Waves sind auf internen und externen Speichermedien speicherbar.

Was leistet der verbesserte Hard Disk Recorder?

Der Hard Disk Recorder im Tyros3 verfügt über eine Hauptspur („MAIN“) und eine Nebenspur („SUB“), die der Hauptspur später zugefügt werden kann. Die Aufnahmen werden immer auf der eingebauten Festplatte gespeichert. Diese ist im Original-Lieferumfang von Tyros3 enthalten und hat eine Größe von 80 GB.

Welches Audio-Format wird beim Hard Disk Recording an Tyros3 erzeugt?

Tyros3 erzeugt eine Audio-Datei mit der Extension .AUD.

Beim Audio-Export schreibt Tyros3 die Daten als WAV-Datei (44,1 kHz, 16-bit, Stereo), also im Format einer Audio-CD.

Importieren von WAVE-Files und Erstellen von Playlisten

Der Hard Disc Recording-Player verwendet Stereo-Wave-Files mit 44,1 kHz Sample Rate und 16 bit-Resolution. Sie können solche WAV-Files importieren und dann die Abspielreihenfolge durch eine Playlist festlegen und speichern.

Kann Tyros3 Yamaha DOC-Software lesen?

Ja! Tyros3 kann DOC-Disketten abspielen und auch auf den internen Laufwerken speichern. Das Kopieren auf andere Medien ist allerdings, auch nach erneutem Speichern durch den Song Creator, nicht möglich. Die Meldung "SMCS ist eingeschaltet" weist auf einen Kopierschutz im Bootsektor der Diskette hin, welcher sich nicht abschalten lässt.

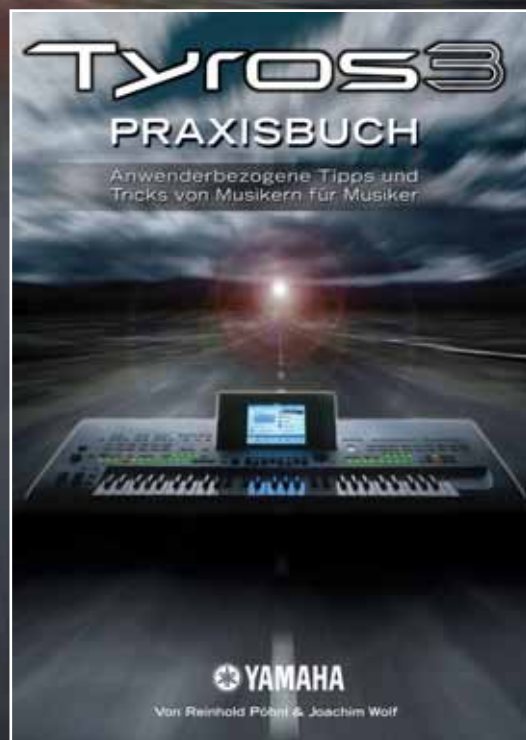
Wo erhalte ich weiter Informationen rund um Tyros3

Fragen Sie Ihren Fachhändler nach Yamaha-Produkt-Seminaren oder unserem Tyros3 Praxisbuch und besuchen Sie auch unsere Internet-Präsenz auf www.music-yamaha.com!

Tyros3

BUCHTIPP:
PRAXISBUCH FÜR TYROS3
Was man einfach wissen muss!

WEBTIPP:
WWW.MUSIC-TYROS.COM



YAMAHA Music Central Europe GmbH
Siemensstr. 22 - 34
D-25462 Rellingen
www.yamaha.de

YAMAHA Music Central Europe GmbH
Branch Austria
Schleiergasse 20
A-1100 Wien
www.yamaha-europe.com

YAMAHA Music Central Europe GmbH
Sp.zo.o. Oddział w Polsce
Ul. 17 Stycznia 56
02-146 WARSZAWA Polska

Yamaha Music Central Europe GmbH,
Rellingen, Branch Switzerland in Zürich
Seefeldstrasse 94
CH-8008 Zürich
www.yamaha.ch

YAMAHA Music Central Europe
Branch Benelux
Clarissenhof 5 B
NL-4133 AB Vianen
www.yamaha.nl