



File Converter for TYROS

Owner's Manual

SPECIAL NOTICES

- The software and this owner's manual are exclusive copyrights of Yamaha Corporation.
- Copying of the software or reproduction of this manual in whole or in part by any means is expressly forbidden without the written consent of the manufacturer.
- Yamaha makes no representations or warranties with regard to the use of the software and documentation and cannot be held responsible for the results of the use of this manual and the software.
- Copying of the commercially available music sequence data and/or digital audio files is strictly prohibited except for your personal use.
- The screen displays as illustrated in this Owner's Manual are for instructional purposes, and may appear somewhat different from the screens which appear on your computer.

This owner's manual assumes that you are already familiar with basic Windows operation. If you are not, please refer to the owner's manual which came with your Windows OS software before using File Converter.

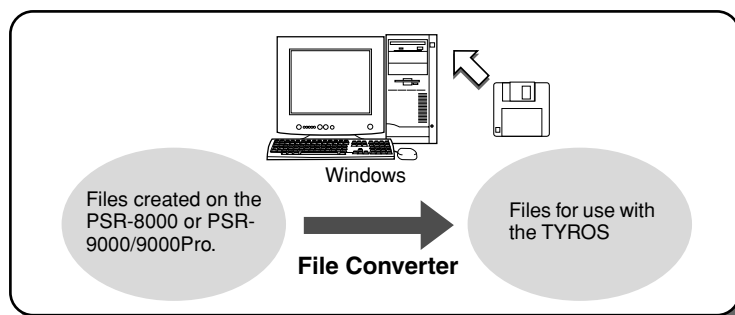
For information about hardware requirements, the interconnection of devices and the installation of the File Converter software, refer to the separate "Installation Guide" as well as the Owner's Manual for the respective MIDI device.

What is File Converter?

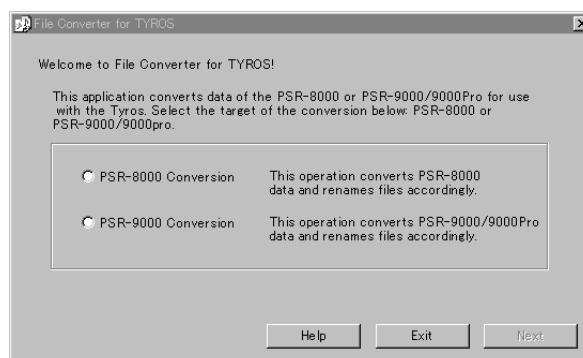
This application is for Users of the PSR-8000, PSR-9000, and 9000Pro and converts files of the Song, Style, Multi Pad, and Registration Memory created on these models for use with the TYROS. This is particularly convenient if you have a hard disk drive that was once used for one of those model keyboards and have installed it to the TYROS. With the help of File Converter (along with File Utility), you can use the drive and its original data with the TYROS.

Basic Procedure

■ If you have a floppy disk that contains files created on the PSR-8000/PSR-9000/9000Pro:

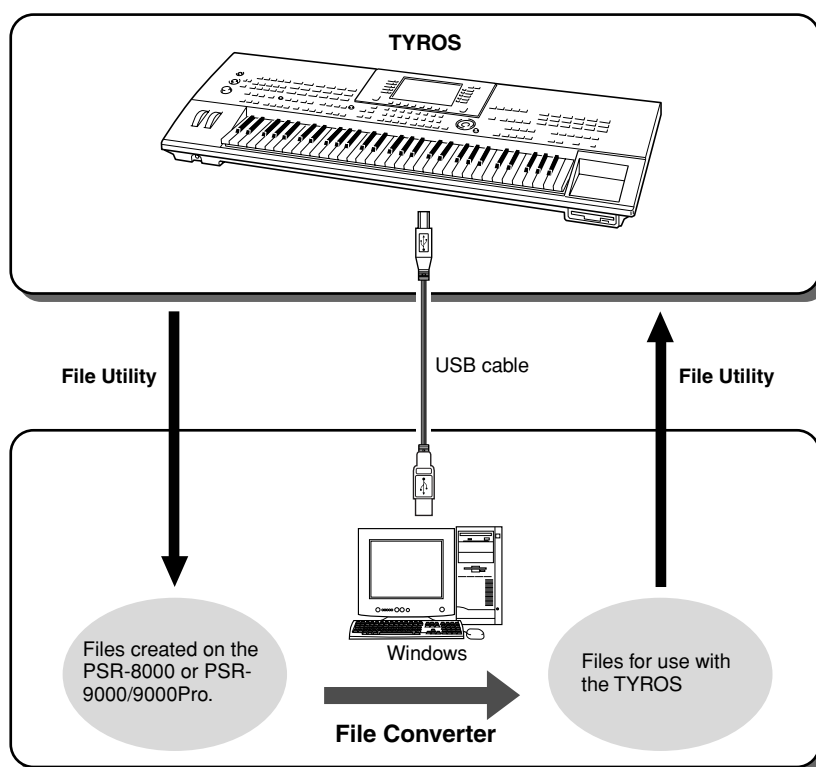


- ▶ **1** Insert the floppy disk that contains files of the PSR-8000/PSR-9000/9000Pro to the floppy disk drive of a computer.
- ▶ **2** Start File Converter by double-clicking "FileConverter.exe."
The following dialog appears.



- ▶ **3** Execute the conversion by following the on-screen instructions.
- ▶ **4** Save the converted files to a floppy disk and remove it from the floppy disk drive of the computer.
- ▶ **5** Insert the floppy disk that contains the converted files into the floppy disk drive of the TYROS.
- ▶ **6** Try calling up the files on the TYROS, to check whether they can actually be used or not.

■ If you have installed a hard disk to the TYROS that was once used for the PSR-8000/PSR-9000/9000Pro:



- ▶ **1** Prepare the files of the PSR-8000, PSR-9000, or 9000Pro.
 - If you have installed a hard disk that was once used for the PSR-8000 to the TYROS and turn the TYROS' power on, a message appears prompting you to convert the data on the hard disk for use with the TYROS. If you select "YES," the files on the hard disk will be converted so that they can be viewed on the TYROS' LCD display — however, they will not be accessible. To actually use the files on the TYROS, you will need to convert the PSR-8000 data using a computer and the File Converter.
 - If you have installed the hard disk that was once used for the PSR-9000/9000Pro to the TYROS and turn the TYROS' power on, you can immediately view the files on the hard disk and use the song files from the PSR-9000/9000Pro. However, to properly use the style, Multi Pad, and Registration Memory files from the PSR-9000/9000Pro, you will need to convert the data using a computer and the File Converter.
- ▶ **2** Start File Utility.

For details, refer to the on-line PDF manual.
- ▶ **3** Send the files (to be converted) from the TYROS to the computer.

For details, refer to the on-line PDF manual.
- ▶ **4** Start File Converter by double-clicking "FileConverter.exe."

The dialog as shown in step #2 on page 1 appears.
- ▶ **5** Execute the conversion by following the on-screen instructions.
- ▶ **6** Send the converted files from the computer to the TYROS (USER, FD, or optional HD drive).
- ▶ **7** Try calling up the converted files from the TYROS LCD display, and check whether they can actually be used or not.

File Converter für TYROS

Bedienungsanleitung

BESONDERE HINWEISE

- Die Software sowie diese Bedienungsanleitung sind Eigentum der Yamaha Corporation und urheberrechtlich geschützt.
- Das Kopieren der Software und die Vervielfältigung dieses Handbuchs als Ganzes oder in Teilen sind nur mit ausdrücklicher schriftlicher Genehmigung des Herstellers erlaubt.
- Yamaha übernimmt keinerlei Garantie hinsichtlich der Nutzung dieser Software und der dazugehörigen Dokumentation und kann nicht für die Folgen der Nutzung dieses Handbuchs und der Software verantwortlich gemacht werden.
- Das Kopieren kommerziell erhältlicher Musik-Sequenzdaten und/oder digitaler Audiodateien ist nur für den Privatgebrauch zulässig.
- Die Abbildungen in dieser Bedienungsanleitung dienen der Verdeutlichung und sind nicht immer mit den von Ihrem Rechner angezeigten Bildschirmseiten identisch.

In dieser Bedienungsanleitung gehen wir davon aus, daß Ihnen die wichtigsten Handlungsabläufe für die Bedienung des Windows-Betriebssystems geläufig sind. Ist dies nicht der Fall, gehen Sie bitte zunächst die entsprechenden Kapitel in den Bedienungsanleitungen zum Windows-/Betriebssystem durch, bevor Sie den File Converter verwenden.

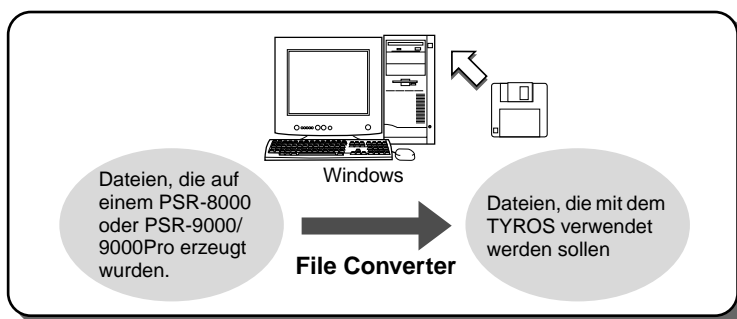
Informationen über Hardware-Voraussetzungen, die Verbindung von Geräten und die Installation des Programms File Converter finden Sie in der separaten Installationsanleitung und in der Bedienungsanleitung für das entsprechende MIDI-Gerät.

Was ist File Converter?

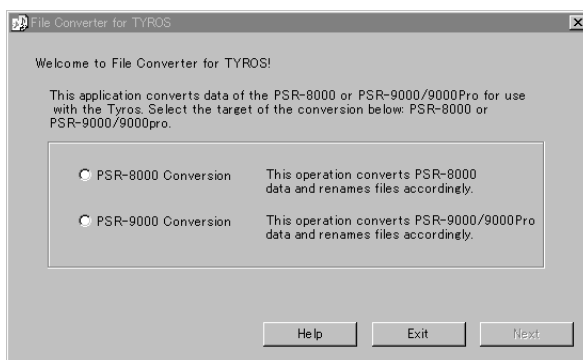
Dieses Programm ist für Anwender der Geräte PSR-8000, PSR-9000 und 9000Pro gedacht und konvertiert Song-, Style-, Multi-Pad- und Registration-Memory-Dateien, die auf diesen Modellen zur Verwendung mit dem TYROS geschaffen wurden. Dies ist besonders praktisch, wenn Sie ein Festplattenlaufwerk besitzen, das in einem dieser Modelle eingebaut war, und dieses im TYROS einbauen. Mithilfe des Programms File Converter (zusammen mit dem File Utility) können Sie die Festplatte und dessen Daten mit dem TYROS benutzen.

Allgemeine Vorgehensweise

- Wenn Sie eine Diskette mit Dateien besitzen, die auf einem PSR-8000/PSR-9000/9000Pro erzeugt wurden:

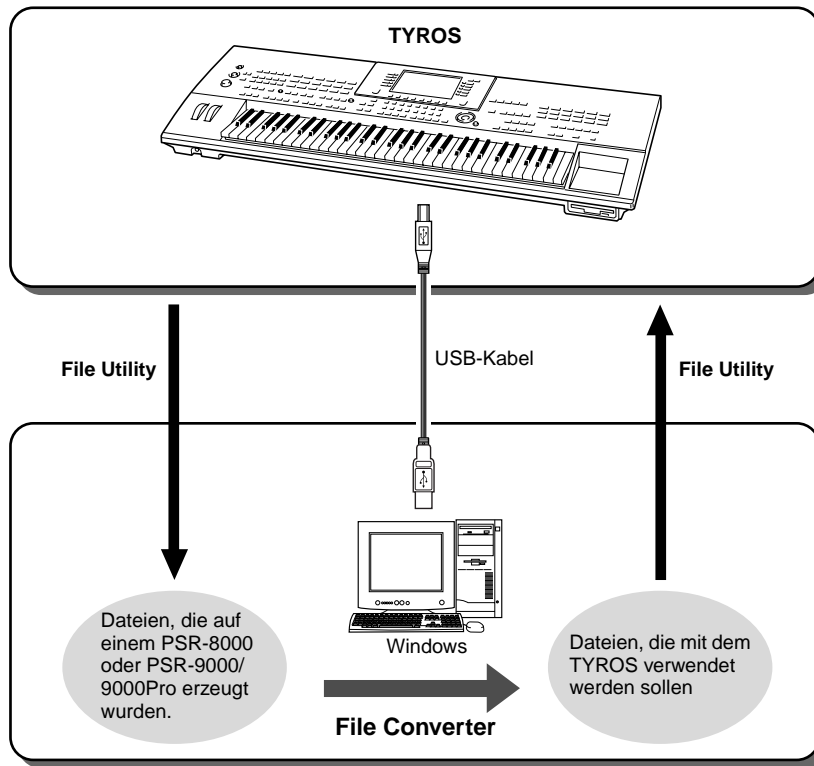


- 1 Legen Sie die Diskette mit Dateien vom PSR-8000/PSR-9000/9000Pro in das Diskettenlaufwerk Ihres Computers ein.
- 2 Starten Sie File Converter durch Doppelklick auf „FileConverter.exe“. Es erscheint das folgende Display.



- ▶ **3** Führen Sie die Konvertierung aus, indem Sie den Anweisungen auf dem Bildschirm folgen.
- ▶ **4** Speichern Sie die konvertierten Dateien auf einer Diskette und nehmen Sie diese aus dem Laufwerk des Computers heraus.
- ▶ **5** Legen Sie die Diskette mit den konvertierten Dateien in das Diskettenlaufwerk des TYROS ein.
- ▶ **6** Rufen Sie eine oder mehrere Dateien im TYROS auf, um deren Verwendbarkeit zu prüfen.

■ **Wenn Sie im TYROS eine Festplatte eingebaut haben, die bereits in einem PSR-8000/ PSR-9000/9000Pro verwendet wurde:**



- ▶ **1 Bereiten Sie die Dateien des PSR-8000, PSR-9000 oder 9000Pro vor.**
 - Wenn Sie im TYROS eine Festplatte eingebaut haben, die in einem PSR-8000 verwendet wurde und den TYROS einschalten, erscheint ein Hinweis mit der Aufforderung, die Daten auf der Festplatte für den Einsatz mit dem TYROS zu konvertieren. Wenn Sie „YES“ wählen, werden die Dateien auf der Festplatte so umgewandelt, daß sie auf dem LC-Display des TYROS angezeigt werden – sie lassen sich jedoch nicht öffnen. Um die Dateien mit dem TYROS benutzen zu können, müssen Sie die PSR-8000-Daten mit einem Computer und dem Programm File Converter konvertieren.
 - Wenn Sie im TYROS eine Festplatte eingebaut haben, die in einem PSR-9000/9000Pro verwendet wurde und den TYROS einschalten, können Sie die Dateien auf der Festplatte sofort betrachten; die Song-Dateien des PSR-9000/ 9000Pro können Sie sogar sofort benutzen. Um jedoch auch die Style-, Multi-Pad- und Registration-Memory-Dateien des PSR-9000/9000Pro öffnen zu können, müssen Sie die Daten mit einem Computer und dem Programm File Converter konvertieren.
- ▶ **2 Starten Sie das File Utility.**
Einzelheiten hierzu finden Sie in der PDF-Online-Anleitung.
- ▶ **3 Senden Sie die zu konvertierenden Dateien vom TYROS an den Computer.**
Einzelheiten hierzu finden Sie in der PDF-Online-Anleitung.
- ▶ **4 Starten Sie File Converter durch Doppelklick auf „FileConverter.exe“.**
Es erscheint der Dialog, der in Schritt Nr. 2 auf Seite 1 abgebildet ist.
- ▶ **5 Führen Sie die Konvertierung aus, indem Sie den Anweisungen auf dem Bildschirm folgen.**
- ▶ **6 Senden Sie die konvertierten Dateien vom Computer an den TYROS (Laufwerke USER, FD oder optionale Festplatte).**
- ▶ **7 Rufen Sie die konvertierten Dateien im LC-Display des TYROS auf, um deren Verwendbarkeit zu prüfen.**

File Converter pour TYROS

Mode d'emploi

REMARQUES PARTICULIERES

- Le copyright du logiciel et de ce mode d'emploi est la propriété exclusive de Yamaha Corporation.
- Toute copie du logiciel ou reproduction totale ou partielle de ce manuel, par quelque moyen que ce soit, est expressément interdite sans l'autorisation écrite du fabricant.
- Yamaha n'offre aucune garantie quant à l'utilisation du logiciel et de la documentation et ne peut en aucun cas être tenu pour responsable des dommages éventuels résultant de l'utilisation de ce manuel et de ce logiciel.
- Toute copie des données de séquences musicales et/ou de fichiers audio numériques disponibles dans le commerce est strictement interdite, excepté pour un usage personnel.
- Les écrans illustrant ce mode d'emploi sont proposés à titre d'information et peuvent différer légèrement de ceux apparaissant sur votre ordinateur.

Ce Manuel de l'utilisateur considère que les opérations Windows élémentaires vous sont familières. Si tel n'est pas le cas, veuillez vous reporter au mode d'emploi de votre système d'exploitation Windows ou Macintosh avant d'utiliser le File Converter (convertisseur de fichiers).

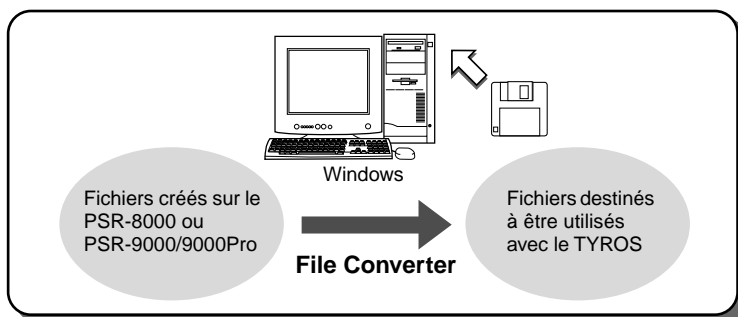
Pour toute information sur la configuration matérielle requise, les interconnexions entre les périphériques et l'installation du logiciel File Converter, reportez-vous au « Manuel d'installation » ainsi qu'au mode d'emploi de l'appareil MIDI correspondant.

Qu'est-ce que le File Converter ?

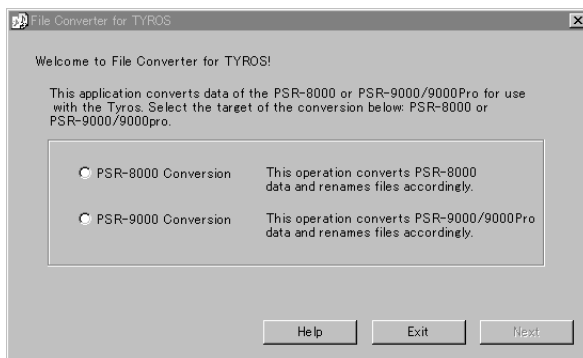
Cette application est destinée aux utilisateurs des PSR-8000, PSR-9000, et 9000Pro. Elle convertit les fichiers de morceaux et de styles, du Multi-pad et de la Mémoire de registration créés sur ces modèles et prévus pour être utilisés avec le TYROS. Cette application est particulièrement utile si vous avez utilisé, par le passé, un lecteur de disque dur pour l'un de ces modèles de claviers et que vous l'avez maintenant installé sur le TYROS. Grâce au File Converter (et au File Utility), vous pouvez utiliser le lecteur ainsi que les données originales avec le TYROS.

Procédure de base

- Si vous disposez d'une disquette contenant des fichiers créés sur le PSR-8000/PSR-9000/9000Pro :

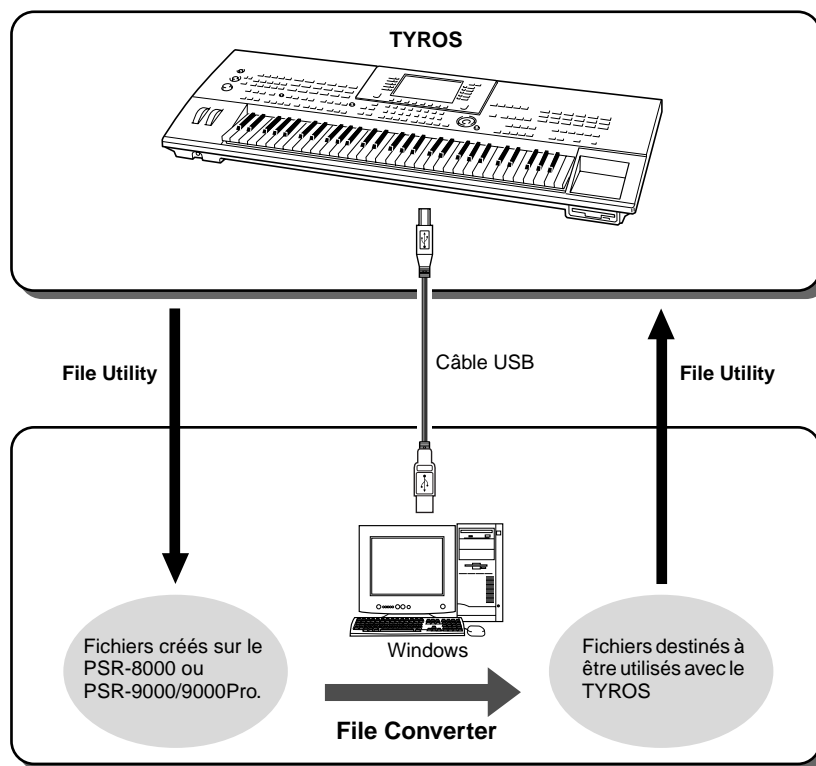


- **1** Insérez la disquette contenant les fichiers créés sur le PSR-8000/PSR-9000/9000Pro dans le lecteur d'un ordinateur.
- **2** Lancez le File Converter en double-cliquant sur le fichier « FileConverter.exe ». La boîte de dialogue suivante apparaît.



- ▶ **3** Exécutez la conversion en suivant les instructions qui s'affichent à l'écran.
- ▶ **4** Sauvegardez les fichiers convertis sur une disquette et enlevez la disquette du lecteur de l'ordinateur.
- ▶ **5** Insérez cette disquette contenant les fichiers convertis dans le lecteur du TYROS.
- ▶ **6** Essayez d'appeler les fichiers depuis le TYROS pour vérifier s'ils sont utilisables.

■ Si vous avez installé sur le TYROS un disque dur ayant servi auparavant pour le PSR-8000/PSR-9000/9000Pro :



- ▶ **1 Préparez les fichiers des PSR-8000, PSR-9000 ou 9000Pro.**
 - Si vous avez installé sur le TYROS un disque dur ayant servi auparavant pour le PSR-8000 et que vous mettez le TYROS sous tension, un message vous proposera de convertir les données du disque dur pour pouvoir les utiliser avec le TYROS. Si vous cliquez sur « YES », les fichiers du disque dur seront convertis afin de les afficher sur l'écran LCD du TYROS. Toutefois, ils ne seront pas accessibles. Pour pouvoir utiliser les fichiers sur le TYROS, vous devez convertir les données du PSR-8000 à l'aide d'un ordinateur et du File Converter.
 - Si vous avez installé sur le TYROS un disque dur ayant servi auparavant pour le PSR-9000/9000Pro, vous pouvez immédiatement visualiser les fichiers du disque dur et utiliser les fichiers de morceaux du PSR-9000/9000Pro. Néanmoins, pour utiliser au mieux les fichiers de styles, du Multi-pad, et de la Mémoire de registration du PSR-9000/9000Pro, vous devez convertir les fichiers à l'aide d'un ordinateur et du File Converter.
- ▶ **2 Lancez le File Utility.**

Pour les détails, reportez-vous au manuel en ligne (PDF).
- ▶ **3 Transmettez les fichiers (à convertir) du TYROS à l'ordinateur.**

Pour les détails, reportez-vous au manuel en ligne (PDF).
- ▶ **4 Lancez le File Converter en double-cliquant sur le fichier « FileConverter.exe ».**

La boîte de dialogue indiquée à l'étape n° 2 (page 1) apparaît.
- ▶ **5 Exécutez la conversion en suivant les instructions qui s'affichent à l'écran.**
- ▶ **6 Transmettez les fichiers convertis de l'ordinateur au TYROS (lecteur utilisateur, de disquettes ou de disque dur).**
- ▶ **7 Essayez d'appeler les fichiers convertis depuis l'écran LCD du TYROS pour vérifier s'ils sont utilisables.**